

제품명: Hsp60 토끼 단클론 항체

카탈로그 번호: AMRe21510

연구용 전용

요약

설명	재조합 토끼 단클론 항체
숙주	표기
적용	WB, IHC, ICC/IF, ELISA, IP
반응성	인간 쥐 생체
결합	비결합
변형	수정치 없음
아이소타입	IgG, Kappa
클론성	단클론
형태	액체
농도	0.3mg/ml. 본 제품 농도는 제조배에 따라 다를 수 있습니다.
Storage	Aliquot 하여 -20°C 에 보관(12 개월 유효). 냉동/해동 반복을 피하십시오.
Shipping	Ice bags
버퍼	PBS, 50% 글리세롤 0.05% 프트올 300, 0.05% 보오단백질
정제	단백질 A

적용

희석 비율	WB 1:1000-1:5000, IHC 1:1000-1:4000, ICC/IF 1:200-1:1000, ELISA 1:5000-1:20000, IP 1:50-1:200
분자량	Calculated MW:60kD; Observed MW:60kD

항원 정보

유전자명	HSP60
다른 이름	HSPD1; HSP60; 60 kDa heat shock protein; mitochondrial; 60 kDa chaperonin; Chaperonin 60; CPN60; Heat shock protein 60; HSP-60; Hsp60; HuCHA60; Mitochondrial matrix protein P1; P60 lymphocyte protein
유전자 ID	3329.0
SwissProt ID	P10809
면역원	인간 Hsp60 의 재조합 단백질

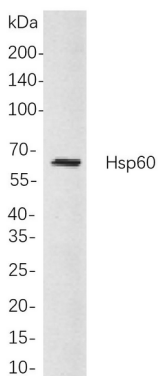
배경

세포내위 미토콘드리아질 이온차는 세포는 계단 배열을 포함 다양한 미토콘드리아 단백질은 산성 면적에서 산화될 수 있다. 미토콘드리아는 유압 단백질 접합 및 접합에 필수적이다. 이온차는 관계 다른 유전자와 관련 있으며 두 유전자에 의한 양방향으로 가능하다. 이 유전자 관련에 기 이온차 존재한다. 동일한 배열을 하는 두 가지 전사본에 이온차에 확인되었다. 이 유전자 관련 돌연변이는 생체 열 안정성 감소에 13 형을 유발한다. [RefSeq 제 2010 년 6 월]

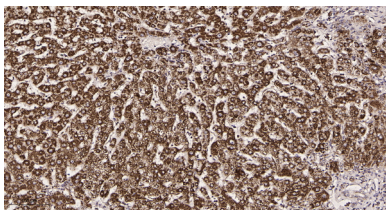
연구 분야

-

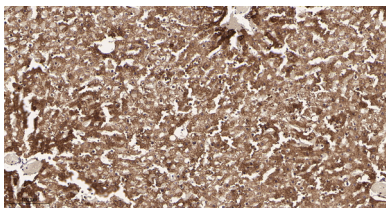
이미지 데이터



HeLa 세포 용출물 이온 위 단백질 분석
Hsp60 보다는 항체를 사용했다 항체 같은 HRP 접합 항체 IgG 항체를 사용했다



파판포틴 인간 조직 면역조직화학 분석 1. Hsp60 보다는 항체 1:200 오택사하 4°C 에서 1시간 반응시켰다 2. EDTA pH 9.0 용출물 용해 항체를 하였다 (>98°C, 20 분. 3. 이차 항체 1:200 오택사하 실온에서 30 분 반응시켰다



파판포틴 인간 조직 면역조직화학 분석 1. Hsp60 보다는 항체 1:200 오택사하 4°C 에서 1시간 반응시켰다 2. EDTA pH 9.0 용출물 용해 항체를 하였다 (>98°C, 20 분. 3. 이차 항체 1:200 오택사하 실온에서 30 분 반응시켰다