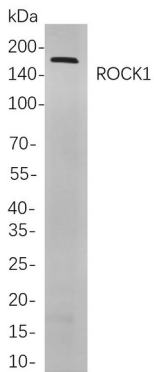




초점막 및 무관수형은 잘라, 혈관벽의 초점막을 제거한다. Rho는 또한 세포에 밀접하여 항상은 인에 의한 활성화에 의해 활성화된다. Rho의 주요 인인 ROCK1 키아제를 인하여 활성화하고, LIM 키아제는 다 크립을 인하여 인을 활성화한다. 이 유전자 관련 유전자도 18 번염색체에 존재한다. [RefSeq 제공 2015년 8월]

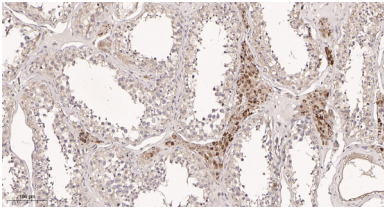
## 연구 분야

## 이미지 데이터



C6 세포 용출액에 대한 분석

ROCK1 표지 단백질을 사용했다. 항체 검사는 HRP 접합 항체 IgG 항체를 사용했다.



파핀코팅인 조직의 면역조직화 분석 1. ROCK1 표지 단백질을 1:200으로 희석하여 4°C에서 밤 동안 반응했다. 2. EDTA pH 9.0 용액을 사용하여 항체를 희석했다 (>98°C, 20 분). 3. 이차 항체를 1:200으로 희석하여 실온에서 30 분 동안 반응했다.