

**제품명:** 기질 상호작용 분자 1 토끼 단클론 항체

**카탈로그 번호:** AMRe21493

연구용 전용

## 요약

설명	재조합토끼단클론항체
숙주	토끼
적용	WB,IHC,ICC/IF,ELISA,IP
반응성	인간 췌장
결합	비결합
변형	수정치 없음
아이소타입	IgG,Kappa
클론성	단클론
형태	액체
농도	0.3mg/ml. 본제품의 농도는 제조배에 따라 다를 수 있습니다.
Storage	Aliquot 하여 $-20^{\circ}\text{C}$ 에 보관(12 개월 유효). 냉동/해동 반복을 피하십시오.
Shipping	Ice bags
버퍼	PBS, 50% 글리세롤, 0.05% 프트올, 300, 0.05% 보오덴틸
정제	덴틸A

## 적용

희석 비율	WB 1:1000-1:5000,IHC 1:200-1:1000,ICC/IF 1:200-1:1000,ELISA 1:5000-1:20000,IP 1:50-1:200
분자량	Calculated MW:77kD;Observed MW:77kD

## 항원 정보

유전자명	-
다른 이름	Stromal interaction molecule 1
유전자 ID	6786.0
SwissProt ID	Q13586
면역원	인간 췌장 상호작용 분자 1의 항원 펩타이드

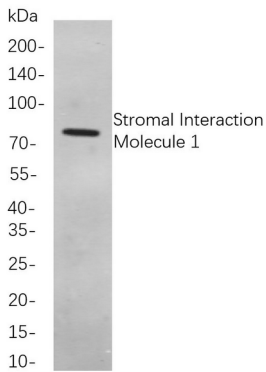
## 배경

세포내위 세포막 유전자 세포내 상호작용 분자 1 (SIC1)은 세포내 상호작용 분자 1 (SIC1)의 개체로 알려져 있습니다. 유전자 상호작용 유전자 염기 1p15.5의 유전자 영역에 위치한 유전자 중 하나입니다. 이 유전자 영역은 비암 종양 유전자 중 하나인 유전자 13q32.3에 위치하며, 유전자 결손에 대한 유전자 발현 조절에 관여하는 것으로 알려져 있습니다. 유전자 발현은 체중 증가와 비만 증상을 유발하는 유전자 발현 조절 유전자(SOCE) 결손으로 인해 결핍되거나 과발현될 수 있습니다. 유전자는 리

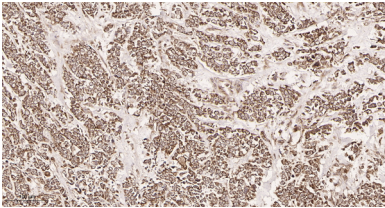
뉴클레오타이드 염기서열 유전자(RRM1)와 미국 과학 정보원(Gene)에 기록되어 있으며 이 유전자 3' 말단은 RRM1 유전자 5' 말단에서 1.6kb 떨어져 있습니다. 이 유전자의 대체 스플라이싱 모델에 따라 전사체가 생성됩니다.  
 . [RefSeq 제공 2013 년 5 월]

## 연구 분야

## 이미지 데이터



C6 세포 용출물을 이용하여 단백질 분석 (Stromal Interaction Molecule 1 Rabbit mAb 사용, 항체 농도 1:1000, HRP 접합 염색 항체 IgG 항체를 사용함).



과민포도주염 유방 조직의 면역조직화 분석 1. 기질 상호작용 분자 1 (STROML-1) 표지 단백질을 1:200으로 희석하여 4°C에서 하룻밤 반응시켰다. 2. EDTA pH 9.0 용액을 사용하여 항체를 희석했다 (> 98°C, 20 분). 3. 이 항체를 1:200으로 희석하여 슬라이드에서 30 분 동안 반응시켰다.