

제품명: ISG15 토끼 단클론 항체

카탈로그 번호: AMRe21492

연구용 전용

요약

설명	재조합 토끼 단클론 항체
숙주	토끼
적용	WB, ICC/IF, ELISA, IP
반응성	인간
결합	비결합
변형	수정치 없음
아이소타입	IgG, Kappa
클론성	단클론
형태	액체
농도	0.3mg/ml. 본 제품 농도는 제조배에 따라 다를 수 있습니다.
Storage	Aliquot 하여 -20°C 에 보관(12개월 유효). 냉동/해동 반복을 피하십시오.
Shipping	Ice bags
버퍼	PBS, 50% 글리세롤, 0.05% 프트올, 300, 0.05% 보오덴질
정제	덴질A

적용

희석 비율	WB 1:500-1:2000, ICC/IF 1:200-1:1000, ELISA 1:5000-1:20000, IP 1:50-1:200
분자량	Calculated MW:18kD; Observed MW:18kD

항원 정보

유전자명	ISG15
다른 이름	-
유전자 ID	9636.0
SwissProt ID	P05161
면역원	인간 ISG15 의 항원 펩타이드

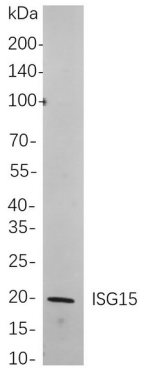
배경

세포 내 위치: 세포질. 유전자 코딩하는 단백질은 다른 알려진 단백질과 비유사하며, 이 항체는 세포 내 조직 단백질 결합을 위한 유익한 단백질이다. 단백질 중에는 대항체 생성을 위한 단백질 중 가장 유용한 작용 세포 내 호전 바이러스 감염 예방과 증식 억제 기능을 수행하는 것으로 알려져 있다. 단백질 접합은 중 심에 비유형으로 작용하는 것으로 밝혀졌다. 이는 분도 포함한다. [RefSeq 제 2012년 12월]

연구 분야

-

이미지 데이터



HeLa 세포를 이용하여 단백질 분석
ISG15 항체를 사용하여 항체결합을 HRP 접합 효소와 IgG 항체를 사용하여