

**제품명:** 크로모그라닌 A 토끼 단클론 항체

**카탈로그 번호:** AMRe21490

연구용 전용

## 요약

설명	재조합 토끼 단클론 항체
숙주	토끼
적용	WB, IHC, ICC/IF, ELISA, IP
반응성	인간 췌장
결합	비결합
변형	수정치 없음
아이소타입	IgG, Kappa
클론성	단클론
형태	액체
농도	0.3mg/ml. 본 제품 농도는 제조배에 따라 다를 수 있습니다.
Storage	Aliquot 하여 -20°C 에 보관(12 개월 유효). 냉동/해동 반복을 피하십시오.
Shipping	Ice bags
버퍼	PBS, 50% 글리세롤, 0.05% 프탈산, 300, 0.05% 보오단백질
정제	단백질 A

## 적용

희석 비율	WB 1:1000-1:5000, IHC 1:200-1:1000, ICC/IF 1:200-1:1000, ELISA 1:5000-1:20000, IP 1:50-1:200
분자량	Calculated MW:51kD; Observed MW:80kD

## 항원 정보

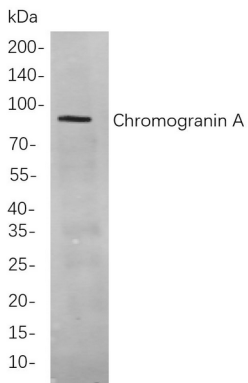
유전자명	Chromogranin A beta Granin; betagranin; N-terminal fragment of chromogranin A; catestatin; CgA; CHG A; Chga; chromofungin; Chromogranin A; Chromogranin A parathyroid secretory protein 1; Chromogranin A precursor; ChromograninA; CMGA_HUMAN; ER-37; Pancreastatin; Parastatin; Parathyroid secretory protein 1; Pituitary secretory protein I; Secretory protein I; SP I; SP-I; SP1; SPI; vasostatin 2; Vasostatin; Vasostatin I; Vasostatin II; vasostatin-2
다른 이름	
유전자 ID	1113.0
SwissProt ID	P10645
면역원	인 크로모그라닌 A 의 항원 펩타이드

## 배경

세포내위체 분비 이온채널에 해당하는 단백질은 신경분비 단백질인 크로모그라닌 A와 크로모그라닌 B에 속한다. 신경세포와 분비 세포의 분포에 따라 다르다. 이온채널은 세포가 생물학적 활성을 나타내는 바나스타틴, 판도미스타틴, 파르티칼린과 같은 단백질이 단백질을 신경분비 세포에서 또는 주변 비수성 조직에서 작용한다. 다른 두 단백질은 각각 다른 크로모그라닌 단백질은 각각 항암 및 항교활을 가지고 있다. 이온채널은 세포 내 이온을 운반하는 두 가지 전 채널이다. [RefSeq 제공 2014년 9월]

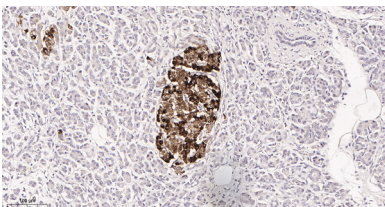
## 연구 분야

## 이미지 데이터

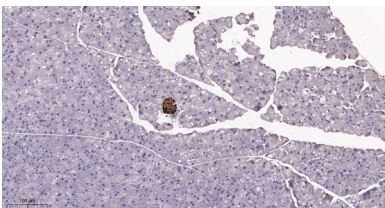


SH-SY5Y 세포용 단백질 웨스턴 블롯 분석

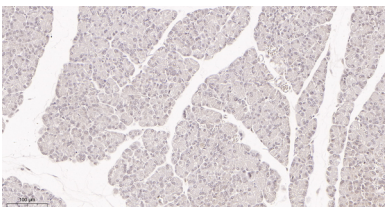
크로모그라닌 A 보다는 높은 농도로 사용했다. 항체 검출에는 HRP 접합 염색 항체 IgG 항체를 사용했다.



파린포핀인 조직의 면역조직화학 분석 1. 크로모그라닌 A 보다는 높은 농도로 사용했다. 2. EDTA pH 9.0 용액 사용 여하를 확인했다 (> 98°C, 20 분). 3. 차항체 1:200 오탁하여 실온에서 30 분 동안 반응했다.



파린포핀인 조직의 면역조직화학 분석 1. 크로모그라닌 A 보다는 높은 농도로 사용했다. 2. EDTA pH 9.0 용액 사용 여하를 확인했다 (> 98°C, 20 분). 3. 차항체 1:200 오탁하여 실온에서 30 분 동안 반응했다.



파린포핀인 조직의 면역조직화학 분석 1. 크로모그라닌 A 보다는 높은 농도로 사용했다. 2. EDTA pH 9.0 용액 사용 여하를 확인했다 (> 98°C, 20 분). 3. 차항체 1:200 오탁하여 실온에서 30 분 동안 반응했다.