

제품명: 트랜스페린 수용체 토끼 단클론 항체

카탈로그 번호: AMRe21474

연구용 전용

요약

설명	재조합토끼단클론항체
숙주	묘
적용	WB,IHC,ICC/IF,ELISA,IP
반응성	인간 쥐 생체
결합	비결합
변형	수정치 없음
아이소타입	IgG,Kappa
클론성	단클론
형태	액체
농도	0.3mg/ml. 본제품의 농도는 재분배에 따라 다를 수 있습니다.
Storage	Aliquot 하여 -20°C 에 보관(12 개월 유효). 냉동/해동 반복을 피하십시오.
Shipping	Ice bags
버퍼	PBS, 50% 글리세롤 0.05% 프티올 300, 0.05% 보오덴빌
정제	덴빌A

적용

희석 비율	WB 1:1000-1:5000,IHC 1:200-1:1000,ICC/IF 1:200-1:1000,ELISA 1:5000-1:20000,IP 1:50-1:200
분자량	Calculated MW:84kD;Observed MW:84kD

항원 정보

유전자명	TFRC
다른 이름	Transferrin receptor protein 1;TR;TfR;TfR1;Trfr;T9;p90;CD antigen CD71;[Cleaved into: Transferrin receptor protein 1, serum form;sTfR;]
유전자 ID	7037.0
SwissProt ID	P02786
면역원	인간 트랜스페린 수용체 항원 펩타이드

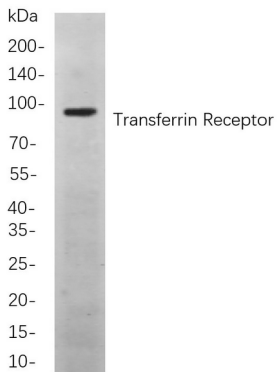
배경

세포외막 트랜스페린 수용체(TFRC) 인간 이 유전자는 수용체 세포 내막과 골통 세포질에 필한 세포 표면 수용체입니다. 이 수용체는 철 생성 및 강철에 필수적입니다. 이 단백질은 다양한 세포 유형에서 발현됩니다.[RefSeq 제본 2015 년 9 월]

연구 분야

-

이미지 데이터



K562 세포를 이용하여 단백질 분석
특정 단백질을 확인하기 위해 항체를 사용하여 항체를 HRP 접합 항체 IgG 항체를 사용했다.