

제품명: 뉴클레올린 토끼 단클론 항체

카탈로그 번호: AMRe21463

연구용 전용

요약

설명	재조합 토끼 단클론 항체
숙주	토끼
적용	WB, IHC, ICC/IF, ELISA, IP
반응성	인자 쥐
결합	비결합
변형	수정치 없음
아이소타입	IgG, Kappa
클론성	단클론
형태	액체
농도	0.3mg/ml. 본 제품의 농도는 제조 배치에 따라 다를 수 있습니다.
Storage	Aliquot 하여 -20°C 에 보관 (12 개월 유효). 냉동/해동 반복을 피하십시오.
Shipping	Ice bags
버퍼	PBS, 50% 글리세롤, 0.05% 프트올, 300, 0.05% 보오단백질
정제	단백질 A

적용

희석 비율	WB 1:500-1:2000, IHC 1:200-1:1000, ICC/IF 1:200-1:1000, ELISA 1:5000-1:20000, IP 1:50-1:200
분자량	Calculated MW:77kD; Observed MW:110kD

항원 정보

유전자명	NCL
다른 이름	NCL
유전자 ID	4691.0
SwissProt ID	P19338
면역원	표적 단백질에 사용되는 항원 펩타이드

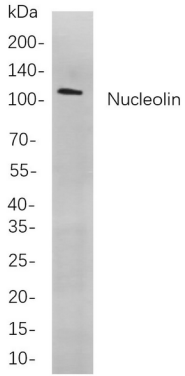
배경

세포 내 위치 핵 전사 인자 뉴클레올린(NCL)은 다양한 암과 관련이 있습니다. NCL은 주로 핵에서 조절 단백질에 결합합니다. 인간 NCL 유전자는 14 개의 엑손과 13 개의 인트론으로 구성되어 있으며, 길이는 약 11kb입니다. NCL 유전자의 11 번째 인트론은 U20 염기 부위를 작은 핵체 RNA를 암호화합니다. [RefSeq 제공 2008년 7월]

연구 분야

-

이미지 데이터



A549 세포를 이용하여 Western blot 분석
Nucleolin 단백질은 항체를 사용하여 항체 검출은 HRP 접합 항체 IgG 항체를 사용하여