

제품명: SOD2 토끼 단클론 항체

카탈로그 번호: AMRe21462

연구용 전용

요약

설명	재조합토끼단클론항체
숙주	토끼
적용	WB,IHC,ICC/IF,ELISA,IP
반응성	인간 쥐 생체
결합	비결합
변형	수정치 없음
아이소타입	IgG,Kappa
클론성	단클론
형태	액체
농도	0.3mg/ml. 본제품의 농도는 제조배에 따라 다를 수 있습니다.
Storage	Aliquot 하여 -20°C 에 보관(12 개월 유효). 냉동/해동 반복을 피하십시오.
Shipping	Ice bags
버퍼	PBS, 50% 글리세롤 0.05% 프트올 300, 0.05% 보오단백질
정제	단백질A

적용

희석 비율	WB 1:1000-1:5000,IHC 1:200-1:1000,ICC/IF 1:200-1:1000,ELISA 1:5000-1:20000,IP 1:50-1:200
분자량	Calculated MW:25kD;Observed MW:22kD

항원 정보

유전자명	SOD2
다른 이름	SOD2;Superoxide dismutase [Mn], mitochondrial
유전자 ID	6648.0
SwissProt ID	P04179
면역원	인간 SOD2 의 항원 펩타이드

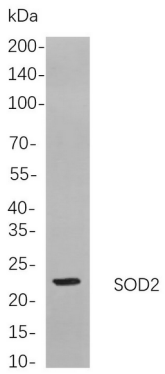
배경

세포내에서 미토콘드리아질 이온은 철망 규류 이온과 무거운 금속 이온을 포함한다. 이 이온은 중량 금속과 같은 다양한 금속 이온을 결합하는 미토콘드리아 단백질인 항산화 효소가 드루몰에 결합하여 과산화수소의 유전자 산화 전환이다. 이 유전자 돌연변이는 특정 신경종(DC), 조 뇌화 생성 등 신경 질환 및 암과 관련이 있다. 이 유전자 대체 돌연변이로 인해 전사 변이가 생성된다. 관련 유전자 71 번염색체 확인되었다 [RefSeq 제2016년4월]

연구 분야

-

이미지 데이터



HeLa 세포 용출물 면역단백질 분석

SOD2 표지 단백질을 사용하여 항체 결합을 HRP 접합 효소 및 IgG 항체를 사용하여