

**제품명: Smad2(인산화 Ser250) 토끼 단클론 항체**

**카탈로그 번호: AMRe21461**

연구용 전용

## 요약

설명	재조합 토끼 단클론 항체
숙주	토끼
적용	WB, IHC, ICC/IF, ELISA, IP
반응성	인산화
결합	인산
변형	인산화
아이소타입	IgG, Kappa
클론성	단클론
형태	액체
농도	0.3mg/ml. 본 제품 농도는 제조배에 따라 다를 수 있습니다.
Storage	Aliquot 하여 -20°C 에 보관(12 개월 유효). 냉동/해동 반복을 피하십시오.
Shipping	Ice bags
버퍼	PBS, 50% 글리세롤, 0.05% 프티콜, 300, 0.05% 보오덴틸
정제	덴틸A

## 적용

희석 비율	WB 1:1000-1:5000, IHC 1:100-1:500, ICC/IF 1:200-1:1000, ELISA 1:5000-1:20000, IP 1:50-1:200
분자량	Calculated MW:58kD; Observed MW:58kD

## 항원 정보

유전자명	SMAD2 SMAD2;MADH2;MADR2;Mothers against decapentaplegic homolog 2;MAD homolog
다른 이름	2;Mothers against DPP homolog 2;JV18-1;Mad-related protein 2;hMAD-2;SMAD family member 2;SMAD 2;Smad2;hSMAD2
유전자 ID	4087.0
SwissProt ID	Q15796
면역원	표단백질 잔여하는 인산화 펩타이드

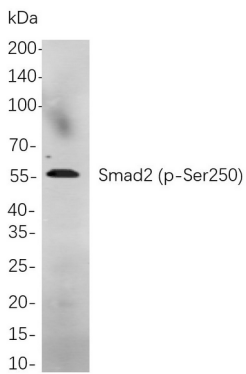
## 배경

세포 내 위치, 세포질 핵이 존재하는 단백질 SMAD 단백질에 속하여 같은 조직인 Mad' 유전자와 별다른 Sma 유전자와 공유한다. SMAD 단백질은 인산화 상태를 매개하는

호르몬이 전사 조절이다. 이 단백질은 혈관 성장인(TGF)-베타 신호를 매개하여 세포 증식, 세포 사멸, 분화 같은 다양한 과정을 조절한다. 이 단백질은 수용체 신호를 연구(SARA) 단백질의 작용을 통해 TGF-베타 수용체에 결합한다. TGF-베타 신호는 분화 및 TGF-베타 수용체에 의해 인화하는 단백질 SARA 외분다. SMAD4 라는 결합구와 결합하도록 유한다. SMAD4 외 결합은 단백질이 증가한다.

## 연구 분야

## 이미지 데이터



TPA 로 48 시간 처리한 A549 세포 용출물 위판 분석  
Smad2(p-Ser250) 표지 단백질을 사용했다. 항체 결합은 HRP 접합 염색 키 IgG 항체를 사용했다.