

**제품명:** 사이토케라틴 18 토끼 단클론 항체

**카탈로그 번호:** AMRe21458

연구용 전용

## 요약

설명	재조합 토끼 단클론 항체
숙주	토끼
적용	WB, IHC, ICC/IF, ELISA, IP
반응성	인간 위 상피
결합	비결합
변형	수정치 없음
아이소타입	IgG, Kappa
클론성	단클론
형태	액체
농도	0.3mg/ml. 본 제품 농도는 제조배에 따라 다를 수 있습니다.
Storage	Aliquot 하여 -20°C 에 보관(12 개월 유효). 냉동/해동 반복을 피하십시오.
Shipping	Ice bags
버퍼	PBS, 50% 글리세롤, 0.05% 프티콜, 300, 0.05% 보오단백질
정제	단백질 A

## 적용

희석 비율	WB 1:1000-1:5000, IHC 1:2000-1:5000, ICC/IF 1:200-1:1000, ELISA 1:5000-1:20000, IP 1:50-1:200
분자량	Calculated MW:48kD; Observed MW:48kD

## 항원 정보

유전자명	KRT18
다른 이름	KRT18; CYK18; PIG46; Keratin, type I cytoskeletal 18; Cell proliferation-inducing gene 46 protein; Cytokeratin-18; CK-18; Keratin-18; K18
유전자 ID	3875.0
SwissProt ID	P05783
면역원	인간 위 상피 세포에서 추출된 사이토케라틴 18의 합성 펩타이드

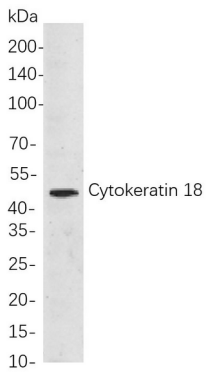
## 배경

세포내위 세질 KRT18 유전자제 항중심우세 케틴18 을 포함 다 케틴18 은 피부 심인 케틴8 과 함께 중 심우전 계에서 장흔게 발되는 구성이다. 이 단백질은 중상피 조직에 발된다. 이 유전자의 변이는 암 발생과 관련이 있다. 이 유전자는 동일한 단백질을 코딩하는 두 가지 전사체를 발현한다. [RefSeq 제공 2008 년 7 월]

## 연구 분야

-

## 이미지 데이터



HepG2 세포용 단백질 추출물 분석  
세포내 케틴18 을 검출기 위해 고체 분할을 사용했다. HRP 접합 항체 IgG 항체를 사용하여 항체를 검출했다.