

제품명: 사이토크롬 C 토끼 단클론 항체

카탈로그 번호: AMRe21457

연구용 전용

요약

설명	재조합 토끼 단클론 항체
숙주	표기
적용	WB, IHC, ICC/IF, ELISA, IP
반응성	인간 쥐 생체
결합	비결합
변형	수정치 없음
아이소타입	IgG, Kappa
클론성	단클론
형태	액체
농도	0.3mg/ml. 본 제품 농도는 제조배에 따라 다를 수 있습니다.
Storage	Aliquot 하여 -20°C 에 보관(12개월 유효). 냉동/해동 반복을 피하십시오.
Shipping	Ice bags
버퍼	PBS, 50% 글리세롤, 0.05% 프티콜, 300, 0.05% 보오단백질
정제	단백질 A

적용

희석 비율	WB 1:1000-1:5000, IHC 1:1000-1:4000, ICC/IF 1:200-1:1000, ELISA 1:5000-1:20000, IP 1:50-1:200
분자량	Calculated MW:12kD; Observed MW:14kD

항원 정보

유전자명	CYCS CYC
다른 이름	Cytochrome c
유전자 ID	54205.0
SwissProt ID	P99999
면역원	인간 사이토크롬 C의 합성 펩타이드

배경

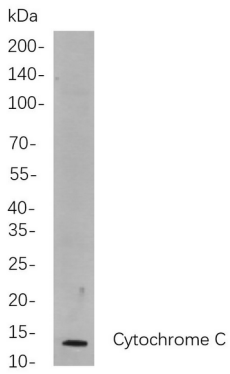
세포 내 위치: 미토콘드리아 막 공간. 유전체는 미토콘드리아 DNA에 존재하며, 핵 DNA에 의해 암호화되는 유전체 단백질은 암세포에 다량으로 발현된다. 미토콘드리아 막에 결합하여 투공, 크로미닌, 사이토크롬 c, 투공 산화 효소 복합체, 그리고

합다. 이 단백질은 세포 사멸에 관여한다. 이 유전자의 변이는 암 발생에 영향을 미칠 수 있다. 유전자 정보는 유전자인기 데이터베이스에서 발췌함. [RefSeq 제공] 2010년 7월

연구 분야

-

이미지 데이터



Jurkat 세포 용출물을 웨스턴 블롯 분석
사이토크롬 C 단백질을 사용했다. 항체 결합은 HRP 접합 소형 IgG 항체를 사용했다.