

**제품명: HDAC1** 토끼 단클론 항체

**카탈로그 번호: AMRe21452**

연구용 전용

## 요약

설명	재조합 토끼 단클론 항체
숙주	토끼
적용	WB, IHC, ICC/IF, ELISA, IP
반응성	인간 쥐 생체
결합	비결합
변형	수정치 없음
아이소타입	IgG, Kappa
클론성	단클론
형태	액체
농도	0.3mg/ml. 본 제품 농도는 재분배에 따라 다를 수 있습니다.
Storage	Aliquot 하여 $-20^{\circ}\text{C}$ 에 보관 (12 개월 유효). 냉동/해동 반복을 피하십시오.
Shipping	Ice bags
버퍼	PBS, 50% 글리세롤, 0.05% 프트랄, 300, 0.05% 보오단백질
정제	단백질 A

## 적용

희석 비율	WB 1:1000-1:5000, IHC 1:4000-1:10000, ICC/IF 1:200-1:1000, ELISA 1:5000-1:20000, IP 1:50-1:200
분자량	Calculated MW:55kD; Observed MW:62kD

## 항원 정보

유전자명	HDAC1
다른 이름	HDAC1; RPD3L1; Histone deacetylase 1; HD1
유전자 ID	3065.0
SwissProt ID	Q13547
면역원	인간 HDAC1 의 항원 펩타이드

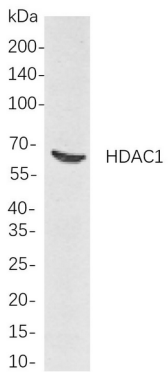
## 배경

세포 내 위치 핵 다중 소위 핵에 위치하는 히톤 아 탈 및 아 탈은 전 생체 유전자 발현 조절에 중요한 역할을 한다. 이 유전자 코딩 단백질 히톤 아 탈은  $\gamma$ acuc/apha 계열에 속하며 히톤 아 탈 후

복합체 구성요인이다. 또한 망막에서 중증 약제 관련 이상 증후군에 이환되는 유증 및 눈 질환의 심오입다. 전 관련 단백질 2 의 함께 p53 을 발현하고서 유증 및 유사 형태이다. p53 의 효를 조절한다.  
[RefSeq 제공 2008 년 7 월]

## 연구 분야

## 이미지 데이터



K562 세포 용출물을 HDAC1 보기에 특이적으로 사용하여 단백질 분해 효소를 사용하여 HRP 접합 항체 IgG 항체를 용출한다.