

제품명: 사이클린 A2 토끼 단클론 항체

카탈로그 번호: AMRe21450

연구용 전용

요약

설명	재조합 토끼 단클론 항체
숙주	토끼
적용	WB, IHC, ICC/IF, ELISA, IP
반응성	인간 췌장
결합	비결합
변형	수정치 없음
아이소타입	IgG, Kappa
클론성	단클론
형태	액체
농도	0.3mg/ml. 본 제품 농도는 재분배에 따라 다를 수 있습니다.
Storage	Aliquot 하여 -20°C 에 보관 (12 개월 유효). 냉동/해동 반복을 피하십시오.
Shipping	Ice bags
버퍼	PBS, 50% 글리세롤, 0.05% 프트론 300, 0.05% 보오단백질
정제	단백질 A

적용

희석 비율	WB 1:1000-1:5000, IHC 1:1000-1:2000, ICC/IF 1:200-1:1000, ELISA 1:5000-1:20000, IP 1:50-1:200
분자량	Calculated MW:49kD; Observed MW:49kD

항원 정보

유전자명	CCNA2
다른 이름	CCN1 CCNA
유전자 ID	890.0
SwissProt ID	P20248
면역원	인간 사이클린 A2의 항원 펩타이드

배경

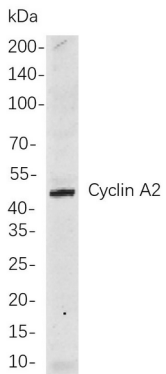
세포내에서 세포질 핵이 유전자 코딩하는 단백질을 주조하는 고분자 복합체 중 하나인 단백질 인장기 복합체(CDK2)에 결합하여 G1/S 및 G2/M 기를

계는 과을 축한다 [RefSeq 제 2016 년 8 월

연구 분야

-

이미지 데이터



K562 세포를 사용하여 Cyclin A2 표지 단백질 (mAb) 로 위 단 부분을 수행했다. 항체는 HRP 접합 항체 IgG 항체를 사용했다.