

**제품명:** 사이토케라틴 7 토끼 단클론 항체

**카탈로그 번호:** AMRe21446

연구용 전용

## 요약

설명	재조합 토끼 단클론 항체
숙주	표기
적용	WB, IHC, ICC/IF, ELISA, IP
반응성	인간 췌장
결합	비결합
변형	수정치 없음
아이소타입	IgG, Kappa
클론성	단클론
형태	액체
농도	0.3mg/ml. 본 제품 농도는 제조배에 따라 다를 수 있습니다.
Storage	Aliquot 하여 -20°C 에 보관(12 개월 유효). 냉동/해동 반복을 피하십시오.
Shipping	Ice bags
버퍼	PBS, 50% 글리세롤, 0.05% 프트올, 300, 0.05% 보오단백질
정제	단백질 A

## 적용

희석 비율	WB 1:1000-1:5000, IHC 1:1000-1:2000, ICC/IF 1:200-1:1000, ELISA 1:5000-1:20000, IP 1:50-1:200
분자량	Calculated MW:51kD; Observed MW:55kD

## 항원 정보

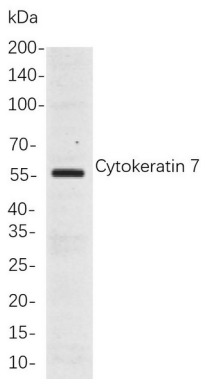
유전자명	KRT7 SCL CK 7;CK-7;CK7;Cytokeratin 7;Cytokeratin-7;D15Wsu77e;K2C7;K2C7_HUMAN;K7;Keratin 7;Keratin 7, type II;Keratin type II cytoskeletal 7;Keratin, 55K type II cytoskeletal;Keratin, simple epithelial;Keratin, simple epithelial type I, K7;Keratin, type II cytoskeletal 7;Keratin-7;Krt2-7;KRT7;MGC11625;MGC129731;MGC3625;Sarcolectin;SCL;Type II mesothelial keratin K7;Type-II keratin Kb7
다른 이름	
유전자 ID	3855.0
SwissProt ID	P08729
면역원	인간 사이토케라틴 7 의 합성 펩타이드

## 배경

세포외기체질 케라틴7(KRT7) (2)는 이 유전자에 의해 코딩되는 단일 케라틴 유전자 계열에 속하며, 제2형 케라틴은 종종 중상피 조직 분화 과정에 함께 발현되는 케라틴을 생성로 구성된 양성 또는 중성 단백질이다. 제2형 케라틴은 특히 장 기관의 내층을 구성하는 세포에서 발현된다. 제2형 케라틴을 코딩하는 유전자는 12번 염색체 12q12-q13 영역에 위치해 있다. 대체로 상염색체 유전자 발현이 생길 수 있지만 모든 세포에서 발현되는 것은 아니다. [RefSeq 제공 2008년 7월]

## 연구 분야

## 이미지 데이터



HeLa 세포 용출물을 이용한 웨스턴 블롯 분석

Cytokeratin 7 Rabbit mAb 를 사용했다. 항체 검출에는 HRP 결합된 항 키 IgG 항체를 사용했다.