

제품명: GSK3 α 토끼 단클론 항체

카탈로그 번호: AMRe21445

연구용 전용

요약

설명	재조합토끼단클론항체
숙주	토끼
적용	WB,IHC,ICC/IF,ELISA,IP
반응성	인간 쥐 생체
결합	비결합
변형	수정치 없음
아이소타입	IgG,Kappa
클론성	단클론
형태	액체
농도	0.3mg/ml. 본제품의 농도는 재분배에 따라 다를 수 있습니다.
Storage	Aliquot 하여 -20°C 에 보관(12 개월 유효). 냉동/해동 반복을 피하십시오.
Shipping	Ice bags
버퍼	PBS, 50% 글리세롤 0.05% 프티올 300, 0.05% 보오덴틸
정제	덴틸A

적용

희석 비율	WB 1:1000-1:5000,IHC 1:200-1:1000,ICC/IF 1:200-1:1000,ELISA 1:5000-1:20000,IP 1:50-1:200
분자량	Calculated MW:51kD;Observed MW:51kD

항원 정보

유전자명	GSK3A
다른 이름	GSK3A;Glycogen synthase kinase-3 alpha;GSK-3 alpha;Serine/threonine-protein kinase GSK3A
유전자 ID	2931.0
SwissProt ID	P49840
면역원	인간 GSK3 알파1항원 펩타이드

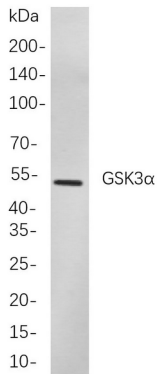
배경

세포내에서 세포질 글리코겐 합성 효소 키나제 알파(GSK3A) (인간) 유전자는 글리코겐 합성을 비롯한 여러 조절 단백질 JUN 과 같은 전사 인자의 조절에 관여하는 것으로 보고된 바 있습니다. 또한 WNT 및 PI3K 신호 전달 경로에 관여하며, 특히 이항과 관련되어 많은 단백질 생성을 조절합니다.[RefSeq 제공 2011 년 10 월]

연구 분야

-

이미지 데이터



K562 세포를 GSK3α 키 항체를 사용하여 단백질 분해 다항체 결합 HRP 접합 항체 IgG 항체를 사용합니다.