

제품명: HP1 α 토끼 단클론 항체

카탈로그 번호: AMRe21444

연구용 전용

요약

설명	재조합토끼단클론항체
숙주	토끼
적용	WB,IHC,ICC/IF,ELISA,IP
반응성	양, 쥐 생체
결합	비결합
변형	수정치 없음
아이소타입	IgG,Kappa
클론성	단클론
형태	액체
농도	0.3mg/ml. 본제품의 농도는 제조배에 따라 다를 수 있습니다.
Storage	Aliquot 하여 -20°C 에 보관(12 개월 유효). 냉동/해동 반복을 피하십시오.
Shipping	Ice bags
버퍼	PBS, 50% 글리세롤, 0.05% 프록시론 300, 0.05% 보오덴틸
정제	덴틸A

적용

희석 비율	WB 1:1000-1:5000,IHC 1:400-1:2000,ICC/IF 1:200-1:1000,ELISA 1:5000-1:20000,IP 1:50-1:200
분자량	Calculated MW:22kD;Observed MW:22kD

항원 정보

유전자명	CBX5 HP1A
다른 이름	Chromobox protein homolog 5;Antigen p25;Heterochromatin protein 1 homolog alpha;HP1 alpha;
유전자 ID	23468.0
SwissProt ID	P45973
면역원	양 HP1 알파항원 펩타이드

배경

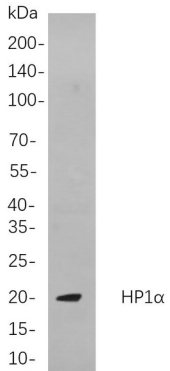
세포핵이 유전자의 침입과 침입을 억제하는 것으로 잘 알려진 단백질은 염색체이다. 이 단백질은 염색체 응축에 중추적인 역할을 한다. 이 단백질은 메틸라산 잔기를 가진 단백질 결합수인 단일-말단 크로모솨인 동형체형 및 염색체 단백질 상호작용을 하는 C-말단 크로모솨인(CSD)을 가지고 있다. 염색체 응축을 촉진하는 단백질 상호작용을 통해 염색체 구조

형에 근거한 다 이 유전 3 번 염색체 위 한 유전 을 차지 한다. 또한 단백 을 암호 화 하는 유 대 서 를 상 변 이 체 현 되 는 다 [RefSeq 제 목 2008 년 7 월

연구 분야

-

이미지 데이터



3T3-L1 세포 용질 위 탄 분 석

HP1 α 보 단 항 를 사용 했 다. 항 검 체 는 HRP 접 합 항 키 IgG 항 를 사용 했 다