

제품명: 유비퀴틴 K48 토끼 단클론 항체

카탈로그 번호: AMRe21440

연구용 전용

요약

설명	재조합 유비퀴틴 항체
속주	토끼
적용	WB, IHC, ICC/IF, ELISA, IP
반응성	인간 쥐 생체
결합	비결합
변형	수정치 없음
아이소타입	IgG, Kappa
클론성	단클론
형태	액체
농도	0.3mg/ml. 본 제품 농도는 제조배에 따라 다를 수 있습니다.
Storage	Aliquot 하여 -20°C 에 보관(12 개월 유효). 냉동/해동 반복을 피하십시오.
Shipping	Ice bags
버퍼	PBS, 50% 글리세롤, 0.05% 프티콜, 300, 0.05% 보오덴빌
정제	덴빌A

적용

희석 비율	WB 1:500-1:2000, IHC 1:200-1:1000, ICC/IF 1:200-1:1000, ELISA 1:5000-1:20000, IP 1:50-1:200
분자량	Calculated MW:26kD; Observed MW:13-250kD

항원 정보

유전자명	UBA52/RPS27A/UBB/UBC UBB; Polyubiquitin-B; UBC; Polyubiquitin-C; RPS27A; UBA80; UBCEP1; Ubiquitin-40S ribosomal
다른 이름	protein S27a; Ubiquitin carboxyl extension protein 80; UBA52; UBCEP2; Ubiquitin-60S ribosomal protein L40; CEP52; Ubiquitin A-52 residue ribosomal pr; Ubiquitin K48;
유전자 ID	7311.0
SwissProt ID	P0CG47; P0CG48; P62979; P62987
면역원	-

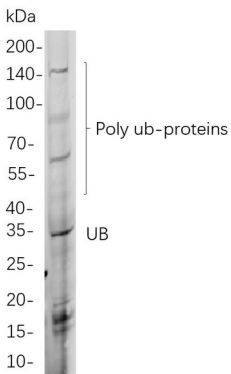
배경

세포 내에서 세포질 유전자 조절은 주로 단백질 중 하나인 유비퀴틴을 통해 이루어집니다. 유비퀴틴은 26S 프로테아좀에서 단백질 분해를 위한 대중간 역할을 합니다. 또한 유비퀴틴은 유전자 발현 조절 및 무리 반응에 관여합니다.

나단 유전체는 폴리우비퀴틴 사슬도 관련없는 단백질에 의해 단일우비퀴틴 분포 구성 단백질로 포함된다. 유전체는 스페이스열의 유비퀴틴 코딩 시퀀스 7번 접합 부위를 가지고 있다. 따라서 단백질이 반복 후에 중쇄에 있는 폴리우비퀴틴 전제형으로 발현된다. 단백질의 발현은 알츠하이머병 및 다른 신경 질환에서 발현된다. 유전자 유전체는 1 번, 2 번, 13 번 및 17 번 염색체에 위치한다. 대체 스플라이싱을 통해 여러 변체가 생성된다. [RefSeq 저널]

연구 분야

이미지 데이터



HEK293 세포 용출물을 항우비퀴틴 단백질 분석
 Ub 표지 단백질을 사용하여 항체 결합은 HRP 접합 알츠하이머 IgG 항체를 사용했다.