

제품명: RRM1 토끼 단클론 항체

카탈로그 번호: AMRe21436

연구용 전용

요약

| | |
|----------|--|
| 설명 | 재조합 토끼 단클론 항체 |
| 숙주 | 토끼 |
| 적용 | WB, ICC/IF, ELISA, IP |
| 반응성 | 인간 쥐 생체 |
| 결합 | 비결합 |
| 변형 | 수정치 없음 |
| 아이소타입 | IgG, Kappa |
| 클론성 | 단클론 |
| 형태 | 액체 |
| 농도 | 0.3mg/ml. 본 제품 농도는 제조배에 따라 다를 수 있습니다. |
| Storage | Aliquot 하여 -20°C 에 보관 (12 개월 유효). 냉동/해동 반복을 피하십시오. |
| Shipping | Ice bags |
| 버퍼 | PBS, 50% 글리세롤 0.05% 프트올 300, 0.05% 보오단백질 |
| 정제 | 단백질 A |

적용

| | |
|-------|--|
| 희석 비율 | WB 1:1000-1:5000, ICC/IF 1:200-1:1000, ELISA 1:5000-1:20000, IP 1:50-1:200 |
| 분자량 | Calculated MW:90kD; Observed MW:90kD |

항원 정보

| | |
|--------------|-------------------|
| 유전자명 | RRM1 |
| 다른 이름 | RR1 |
| 유전자 ID | 6240.0 |
| SwissProt ID | P23921 |
| 면역원 | 인간 RRM1 의 항원 펩타이드 |

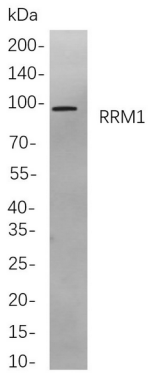
배경

세포 내 위치: 세포질. 유전자 리뉴클레오티드 유 리뉴클레오티드 전사 조절인자 리뉴클레오티드 환형의 5' 측의 인산염기 결합이다. 이 결합은 유 리뉴클레오티드 분자 주 5' 기의 DNA 복제 시작 복합체 DNA 복제 시작 복합체와 대립을 통해 유전자 전사 개시 생성된다. [RefSeq 제공 2015 년 12 월]

연구 분야

-

이미지 데이터



U2OS 세포를 이용하여 단백질 분석(RRM1)을 실시함. 항체 검출은 HRP 접합 항체 IgG 항체를 사용함.