

제품명: CD14 토끼 단클론 항체

카탈로그 번호: AMRe21434

연구용 전용

요약

설명	재조합 토끼 단클론 항체
숙주	표기
적용	WB, IHC, ICC/IF, ELISA, IP
반응성	인간 쥐 생체
결합	비결합
변형	수정치 없음
아이소타입	IgG, Kappa
클론성	단클론
형태	액체
농도	0.3mg/ml. 본 제품 농도는 제조배에 따라 다를 수 있습니다.
Storage	Aliquot 하여 -20°C 에 보관(12개월 유효). 냉동/해동 반복을 피하십시오.
Shipping	Ice bags
버퍼	PBS, 50% 글리세롤, 0.05% 프트론 300, 0.05% 보오단백질
정제	단백질 A

적용

희석 비율	WB 1:1000-1:5000, IHC 1:2000-1:5000, ICC/IF 1:200-1:1000, ELISA 1:5000-1:20000, IP 1:50-1:200
분자량	Calculated MW:40kD; Observed MW:50kD

항원 정보

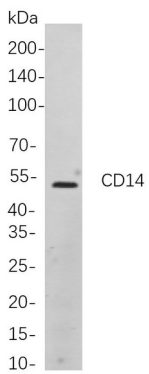
유전자명	CD14
다른 이름	Monocyte differentiation antigen CD14; Myeloid cell-specific leucine-rich glycoprotein; CD antigen CD14; [Cleaved into: Monocyte differentiation antigen CD14, urinary form; Monocyte differentiation antigen CD14, membrane-bound form]
유전자 ID	929.0
SwissProt ID	P08571
면역원	인간 CD14 의 항원 펩타이드

배경

세포 내 위치 세포막이 위치한 표적 단백질은 핵 대사에 유익으로 알려져 있습니다. 이 단백질은 다른 단백질과 결합하여 세포질 망에 대한 친연성을 매개한다. 세포막이 융합될 때 단백질을 표적화하여 전사체를 생성한다. [RefSeq] 제 2010 년 3 월

연구 분야

이미지 데이터



THP-1 세포 용출물 웨스턴 블롯 분석

CD14 보균 단백질을 용출했다. 항체 결합은 HRP 접합 알항체 IgG 항체를 용출했다.