

제품명: 팍실린 토끼 단클론 항체

카탈로그 번호: AMRe21430

연구용 전용

요약

설명	재조합 토끼 단클론 항체
숙주	토끼
적용	WB, IHC, ICC/IF, ELISA, IP
반응성	인간 췌장
결합	비결합
변형	수정치 없음
아이소타입	IgG, Kappa
클론성	단클론
형태	액체
농도	0.3mg/ml. 본 제품 농도는 재분배에 따라 다를 수 있습니다.
Storage	Aliquot 하여 -20°C 에 보관 (12 개월 유효). 냉동/해동 반복을 피하십시오.
Shipping	Ice bags
버퍼	PBS, 50% 글리세롤, 0.05% 프트론 300, 0.05% 보오 단백질
정제	단백질 A

적용

희석 비율	WB 1:1000-1:5000, IHC 1:1000-1:4000, ICC/IF 1:200-1:1000, ELISA 1:5000-1:20000, IP 1:50-1:200
분자량	Calculated MW:68kD; Observed MW:68kD

항원 정보

유전자명	PXN
다른 이름	PXN; Paxillin
유전자 ID	5829.0
SwissProt ID	P49023
면역원	표적 단백질에 사용되는 항원입니다.

배경

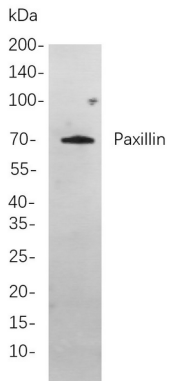
세포내위 세포질 이온 채널은 세포 세포의 질에 관한 뉴(조점)에 의한 막 투과하는 세포 단백질입니다. 유전자 서열은 이 채널을 암호화하는 데 사용된 전체 게놈에 보고되었습니다. 이러한 형

물 수포 단백질은 노아에 상주 및 상주 특성을 띠며 (PMID:9054445). [RefSeq 제공 2011 년 8 월

연구 분야

-

이미지 데이터



HeLa 세포 용출물 Western blot 분석

Paxillin Rabbit mAb 를 사용하여 항체 검출은 HRP 접합 항체 IgG 항체를 사용하여