

제품명: ACE2 토끼 단클론 항체

카탈로그 번호: AMRe21429

연구용 전용

요약

설명	재조합 토끼 단클론 항체
숙주	토끼
적용	WB, IHC, ICC/IF, ELISA, IP
반응성	인간
결합	비결합
변형	수정치 없음
아이소타입	IgG, Kappa
클론성	단클론
형태	액체
농도	0.3mg/ml. 본 제품 농도는 제조배에 따라 다를 수 있습니다.
Storage	Aliquot 하여 -20°C 에 보관(12 개월 유효). 냉동/해동 반복을 피하십시오.
Shipping	Ice bags
버퍼	PBS, 50% 글리세롤, 0.05% 프트론 300, 0.05% 보오덴틸
정제	덴틸A

적용

희석 비율	WB 1:1000-1:5000, IHC 1:1000-1:4000, ICC/IF 1:200-1:1000, ELISA 1:5000-1:20000, IP 1:50-1:200
분자량	Calculated MW:130kD; Observed MW:130kD

항원 정보

유전자명	ACE2
다른 이름	Angiotensin-converting enzyme 2; ACE-related carboxypeptidase; Angiotensin-converting enzyme homolog; ACEH; Metalloprotease MPROT15; [Cleaved into: Processed angiotensin-converting enzyme 2]
유전자 ID	59272.0
SwissProt ID	Q9BYF1
면역원	인간 ACE2 단백질의 1-130 아미노산 서열

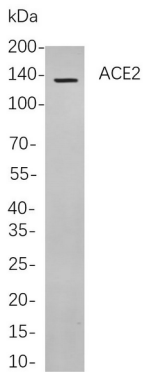
배경

세포내위체 세포막

연구 분야

-

이미지 데이터



CACO-2 세포 용해물의 위체분획액

ACE2 보다는 다른 항체를 사용했다. 항체 검출은 HRP 접합된 항체 IgG 항체를 사용했다.