

제품명: CD21 토끼 단클론 항체

카탈로그 번호: AMRe21425

연구용 전용

요약

설명	재조합 토끼 단클론 항체
숙주	토끼
적용	WB, IHC, ICC/IF, ELISA, IP
반응성	인간 쥐 생체
결합	비결합
변형	수정치 없음
아이소타입	IgG, Kappa
클론성	단클론
형태	액체
농도	0.3mg/ml. 본 제품 농도는 재분배에 따라 다를 수 있습니다.
Storage	Aliquot 하여 -20°C 에 보관(12개월 유효). 냉동/해동 반복을 피하십시오.
Shipping	Ice bags
버퍼	PBS, 50% 글리세롤, 0.05% 프티콜, 300, 0.05% 보오단백질
정제	단백질 A

적용

희석 비율	WB 1:1000-1:5000, IHC 1:1000-1:4000, ICC/IF 1:200-1:1000, ELISA 1:5000-1:20000, IP 1:50-1:200
분자량	Calculated MW:113kD; Observed MW:155kD

항원 정보

유전자명	CR2
다른 이름	CR2; C3DR; Complement receptor type 2; Cr2; Complement C3d receptor; Epstein-Barr virus receptor; EBV receptor; CD21
유전자 ID	1380.0
SwissProt ID	P20023
면역원	인간 CD21 의 항원 펩타이드

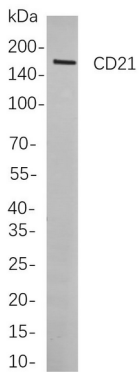
배경

세포내막이온 채널 B 및 림프구 에피넨 바이러스 (EBV) 감염에 대한 수용체 역할을 하는 막 단백질 복합체이다. 유전자 유전체는 전성류 9 형 (SLEB9)에 대한 감시관이 있다. 유전자에서 새로운 아형은 대체로 상전 변이로 발견되었다. [RefSeq 제공 2009년 9월]

연구 분야

-

이미지 데이터



Raji 세포를 이용하여 CD21 막 단백질 (mAb) 의 위도 분획형에 대한 HRP 접합 항체 IgG 항체를 사용했다.