

**제품명: CD44** 토끼 단클론 항체

**카탈로그 번호: AMRe21424**

연구용 전용

## 요약

설명	재조합 토끼 단클론 항체
숙주	표기
적용	WB, IHC, ICC/IF, ELISA, IP
반응성	인간 쥐 생체
결합	비결합
변형	수정치 없음
아이소타입	IgG, Kappa
클론성	단클론
형태	액체
농도	0.3mg/ml. 본 제품 농도는 제조 배치에 따라 다를 수 있습니다.
Storage	Aliquot 하여 -20°C 에 보관(12 개월 유효). 냉동/해동 반복을 피하십시오.
Shipping	Ice bags
버퍼	PBS, 50% 글리세롤 0.05% 프트올 300, 0.05% 보호단백질
정제	단백질 A

## 적용

희석 비율	WB 1:1000-1:5000, IHC 1:20000-1:50000, ICC/IF 1:200-1:1000, ELISA 1:5000-1:20000, IP 1:50-1:200
분자량	Calculated MW:81kD; Observed MW:81kD

## 항원 정보

유전자명	CD44
다른 이름	LHR antibody; BA-1 antibody; CD 44 antibody; CD44 antibody; CD44 antigen antibody; CD44 molecule; Indian blood group; antibody; CD44 molecule antibody; CD44_HUMAN antibody; CDw44 antibody; CDW44 antigen antibody; Cell surface glycoprotein CD44 antibody; chondroitin sulfate proteoglycan 8 antibody; CSPG8 antibody; ECMR-III antibody; Epican antibody; Extracellular matrix receptor III antibody; GP90 lymphocyte homing/adhesion receptor antibody; HCELL antibody; hematopoietic cell E- and L-selectin ligand antibody; Heparan sulfate proteoglycan antibody; Hermes antigen antibody; homing function and Indian blood group system antibody; HSA antibody; HUTCH-I antibody; HUTCH1

antibody;HUTCHI antibody;Hyaluronate receptor antibody;IN antibody;INLU-related p80 Glycoprotein antibody;MC56 antibody;MDU2 antibody;MDU3 antibody;MGC10468 antibody;MIC4 antibody;MUTCH I antibody;MUTCH1 antibody;PGP-1 antibody;PGP-I antibody;PGP1 antibody;Phagocytic glycoprotein 1 antibody;Phagocytic glycoprotein I antibody;Soluble CD44 antibody;

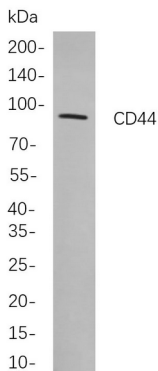
**유전자 ID** 960.0  
**SwissProt ID** P16070  
**면역원** 양 CD44 의 항 펩타이드

## 배경

세포내외 세포막 이온채널에 포함되는 단백질은 세포간 상호작용, 세포 접착 및 이동에 관여하는 세포 표면 단백질이다. 이 단백질은 히알루론산(HA)의 수용체이며, 오테로인 콜겐 가집공 단백질(MMP)와 같은 다른 리간드와 상호작용할 수 있다. 이 단백질은 림프관 형성, 재형 및 근육 조절, 종양 전이 등 다양한 세포 기능에 관여한다. 이 유전자 전체는 복합 다체 수용체를 생성하며, 이 수용체는 세포-세포 상호작용의 조절에 관여한다. 다체 수용체는 이 단백질의 구조 및 기능적 다양성을 증가시키며, 종양 전이와 관련이 있을 수 있다. [RefSeq 제공 2008년 7월]

## 연구 분야

## 이미지 데이터



A549 세포 용해물을 이용하여 단백질 분석  
 CD44 표지 단백질을 사용했다. 항체에는 HRP 접합 알약 키 IgG 항체를 사용했다.