

제품명: p38 토끼 단클론 항체

카탈로그 번호: AMRe21421

연구용 전용

요약

설명	재조합 토끼 단클론 항체
숙주	표기
적용	WB, ICC/IF, ELISA, IP
반응성	인간 쥐 생체
결합	비결합
변형	수정치 없음
아이소타입	IgG, Kappa
클론성	단클론
형태	액체
농도	0.3mg/ml. 본 제품 농도는 제조배에 따라 다를 수 있습니다.
Storage	Aliquot 하여 -20°C 에 보관 (12 개월 유효). 냉동/해동 반복을 피하십시오.
Shipping	Ice bags
버퍼	PBS, 50% 글리세롤, 0.05% 프트올, 300, 0.05% 보오단백질
정제	단백질 A

적용

희석 비율	WB 1:1000-1:5000, ICC/IF 1:200-1:1000, ELISA 1:5000-1:20000, IP 1:50-1:200
분자량	Calculated MW:41kD; Observed MW:41kD

항원 정보

유전자명	MAPK14
다른 이름	Mitogen-activated protein kinase 14; MAP kinase 14; MAPK 14; Cytokine suppressive anti-inflammatory drug-binding protein; CSAID-binding protein; CSBP; MAP kinase MXI2; MAX-interacting protein 2; Mitogen-activated protein kinase p38 alpha; MAP kinase p38 alpha; Stress-activated protein kinase 2a; SAPK2a;
유전자 ID	1432.0
SwissProt ID	Q16539
면역원	표단백질에 사용되는 항원 펩타이드

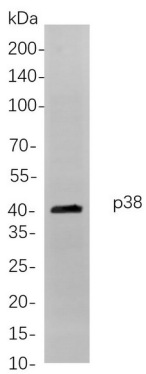
배경

세포 내 위치 조절 핵이 유전자에 결합하는 단백질은 MAP 키네이스에 속한다. MAP 키네이스는 다양한 효소의 통합적 역할을 하여 중추 신호 전달 및 분화 같은 다양한 과정에 관여한다. 이 키네이스는 다양한 크기의 염색체 유전자에 결합한다. 활성화는 MAP 키네이스 키네이스(MKK)에 의한 인산화 또는 MAP3K7IP1/TAB1 단백질이 키네이스 활성에 의해 열리는 자인화 포함한다. 이 키네이스는 전사 조절자 ATF2, MEF2C, MAX, 세포주 조절자 CDC25B, 종양 억제자 p53 등이며 이는 이 키네이스와 관련성 및 세포주 조절자 유전자 발현에 관여하는 단백질이다. 유전자 d 단백질은 네 가지 대체 스플라이싱 변이체를 가지고 있다.

연구 분야

-

이미지 데이터



Hela 세포 용출물 100 μg/레인 분석
p38 보다는 다른 항체를 사용했다. 항체 검사는 HRP 결합 항체 IgG 항체를 사용했다.