

제품명: ITGB6 토끼 단클론 항체

카탈로그 번호: AMRe21417

연구용 전용

요약

설명	재조합 토끼 단클론 항체
숙주	토끼
적용	WB, IHC, ICC/IF, ELISA, IP
반응성	인간 췌장
결합	비결합
변형	수정치 없음
아이소타입	IgG, Kappa
클론성	단클론
형태	액체
농도	0.3mg/ml. 본 제품 농도는 재분배에 따라 다를 수 있습니다.
Storage	Aliquot 하여 -20°C 에 보관 (12 개월 유효). 냉동/해동 반복을 피하십시오.
Shipping	Ice bags
버퍼	PBS, 50% 글리세롤, 0.05% 프트랄, 300, 0.05% 보오단백질
정제	단백질 A

적용

희석 비율	WB 1:1000-1:5000, IHC 1:2000-1:10000, ICC/IF 1:200-1:1000, ELISA 1:5000-1:20000, IP 1:50-1:200
분자량	Calculated MW:86kD; Observed MW:86kD

항원 정보

유전자명	ITGB6
다른 이름	-
유전자 ID	3694.0
SwissProt ID	P18564
면역원	인간 ITGB6 의 항원 펩타이드

배경

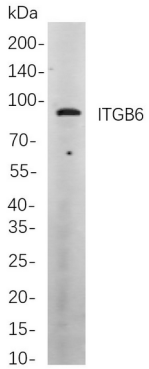
세포내 위치 막 유착은 여러 신호 전달에 필수 단백질을 포함한다. 이 단백질은 세포외 기질에서 세포를 결합하는 접착 분자이다. 인간은 알파5 베타1을 가진 10종형 막 단백질이다. 5형 단백질은

알다 시골이랑들향해 이어공채는과르비및침환성자비1 과같은관에갈할수있습니다.대스물아을통하여전년치생됩니다.[RefSeq 제공 2013년9월

연구 분야

-

이미지 데이터



HeLa 세포 용출액 웨스턴 블롯 분석

ITGB6 표지 단백질을 사용하여 항체 검사는 HRP 접합 염색 키 IgG 항체를 사용했다.