

**제품명:** 사이토케라틴 19 토끼 단클론 항체  
**카탈로그 번호:** AMRe21416  
연구용 전용

## 요약

설명	재조합토끼단클론항체
숙주	토끼
적용	WB,IHC,ICC/IF,ELISA,IP
반응성	인간 췌장암
결합	비결합
변형	수정치 없음
아이소타입	IgG,Kappa
클론성	단클론
형태	액체
농도	0.3mg/ml. 본제품의 농도는 제조배치에 따라 다를 수 있습니다.
Storage	Aliquot 하여 -20°C 에 보관(12 개월 유효). 냉동/해동 반복을 피하십시오.
Shipping	Ice bags
버퍼	PBS, 50% 글리세롤, 0.05% 프록시론 300, 0.05% 보오덴빌
정제	덴빌A

## 적용

희석 비율	WB 1:1000-1:5000,IHC 1:400-1:2000,ICC/IF 1:200-1:1000,ELISA 1:5000-1:20000,IP 1:50-1:200
분자량	Calculated MW:40kD;Observed MW:40kD

## 항원 정보

유전자명	KRT19
다른 이름	KRT19;Keratin, type I cytoskeletal 19;Cytokeratin-19;CK-19;Keratin-19;K19
유전자 ID	3880.0
SwissProt ID	P08727
면역원	인간 사이토케라틴19의 합성 펩타이드

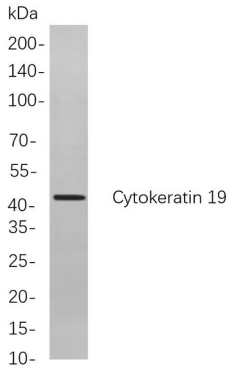
## 배경

세포내외 세질 이 유전자 코딩하는 단백질은 케라틴 계열에 속한다. 케라틴은 상피세포의 구조적 안정을 담당하는 중섬유단백질이며, 세라틴과 모발 케라틴으로 분류된다. 제1형 세라틴은 이 중 케라틴을 생성하는 유일한 단백질이다. 관련 연구들은 발달이 가장 빠른 상피세포인 상피세포에서 케라틴을 생성하지 않음을 보여준다. 이 발달 중 표지를 사용하는 일차적으로 표지된 조직에서 주로 발현된다. 제1형 세라틴은 17번염색체17q12-q21 영역에 위치해 있다 [RefSeq 저널 2008년 7월]

## 연구 분야

-

## 이미지 데이터



K562 세포를 0.5% 트라이톤 분쇄액  
에서 추출하여 Cytokeratin 19 항체를 사용하여 항체를 검출하였다. HRP 결합 항체 IgG 항체를 사용하였다.