

제품명: CD14 토끼 단클론 항체

카탈로그 번호: AMRe21412

연구용 전용

요약

| | |
|----------|--|
| 설명 | 재조합 토끼 단클론 항체 |
| 숙주 | 토끼 |
| 적용 | WB, IHC, ICC/IF, ELISA, IP |
| 반응성 | 인간 |
| 결합 | 비결합 |
| 변형 | 수정치 없음 |
| 아이소타입 | IgG, Kappa |
| 클론성 | 단클론 |
| 형태 | 액체 |
| 농도 | 0.3mg/ml. 본 제품 농도는 제조 배치에 따라 다를 수 있습니다. |
| Storage | Aliquot 하여 -20°C 에 보관 (12 개월 유효). 냉동/해동 반복을 피하십시오. |
| Shipping | Ice bags |
| 버퍼 | PBS, 50% 글리세롤, 0.05% 프티콜, 300, 0.05% 보오 단백질 |
| 정제 | 단백질 A |

적용

| | |
|-------|--|
| 희석 비율 | WB 1:1000-1:5000, IHC 1:400-1:1000, ICC/IF 1:200-1:1000, ELISA 1:5000-1:20000, IP 1:50-1:200 |
| 분자량 | Calculated MW:39kD; Observed MW:52kD |

항원 정보

| | |
|--------------|---|
| 유전자명 | CD14 Monocyte differentiation antigen CD14; Myeloid cell-specific leucine-rich glycoprotein; CD |
| 다른 이름 | antigen CD14; [Cleaved into: Monocyte differentiation antigen CD14, urinary form; Monocyte differentiation antigen CD14, membrane-bound form] |
| 유전자 ID | 929.0 |
| SwissProt ID | P10810 |
| 면역원 | 마우스 CD14 의 재조합 단백질 |

배경

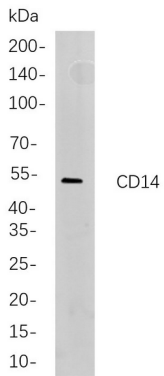
세포 내 위치: 세포막 이 위치를 갖는 단백질은 여러 가지에 유전적으로 결핍되고 있습니다. 이 단백질은 다른 단백질과 결합하여 세포질 내에 있는 단백질에 대한 면역 반응을 매개합니다. 세포 골격을 통해 이동 단백질은 골격

이전 시퀀스가 생성됩니다 [RefSeq 제공 2010년 3월]

연구 분야

-

이미지 데이터



RAW264.7 세포 용출액의 웨스턴 블롯 분석

CD14 보기를 위한 항체를 사용했다. 항체 검사는 HRP 결합 알로항체 IgG 항체를 사용했다.