

제품명: 멜라나 토끼 단클론 항체

카탈로그 번호: AMRe21411

연구용 전용

요약

설명	재조합 토끼 단클론 항체
숙주	토끼
적용	WB, IHC, ICC/IF, ELISA, IP
반응성	인간 쥐
결합	비결합
변형	수정치 없음
아이소타입	IgG, Kappa
클론성	단클론
형태	액체
농도	0.3mg/ml. 본 제품의 농도는 제조배에 따라 다를 수 있습니다.
Storage	Aliquot 하여 -20°C 에 보관(12개월 유효). 냉동/해동 반복을 피하십시오.
Shipping	Ice bags
버퍼	PBS, 50% 글리세롤, 0.05% 프트올, 300, 0.05% 보오단백질
정제	단백질 A

적용

희석 비율	WB 1:1000-1:5000, IHC 1:400-1:1000, ICC/IF 1:200-1:1000, ELISA 1:5000-1:20000, IP 1:50-1:200
분자량	Calculated MW:13kD; Observed MW:18kD

항원 정보

유전자명	MLANA MART1
다른 이름	Melanoma antigen recognized by T-cells 1; MART-1; Antigen LB39-AA; Antigen SK29-AA; Protein Melan-A;
유전자 ID	2315.0
SwissProt ID	Q16655
면역원	인간 멜라닌 합성 효소

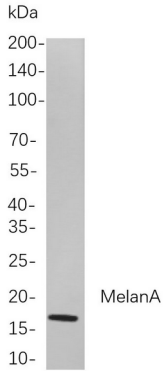
배경

세포내에서 소체막 조직 특성 발현은 흑색종 및 멜라닌 세포 유방암에 국한된다.

연구 분야

-

이미지 데이터



B16F10 세포 용출액에 항원 단백질 분획 (MelanA)을 첨가하여 항체 결합을 HRP 접합 항체 IgG 항체를 사용하여