

제품명: CD31 토끼 단클론 항체

카탈로그 번호: AMRe21405

연구용 전용

요약

설명	재조합 토끼 단클론 항체
숙주	표기
적용	WB, IHC, ICC/IF, ELISA, IP
반응성	인간 쥐 생체
결합	비결합
변형	수정치 없음
아이소타입	IgG, Kappa
클론성	단클론
형태	액체
농도	0.3mg/ml. 본 제품 농도는 제조배에 따라 다를 수 있습니다.
Storage	Aliquot 하여 -20°C 에 보관(12개월 유효). 냉동/해동 반복을 피하십시오.
Shipping	Ice bags
버퍼	PBS, 50% 글리세롤, 0.05% 프트랄, 300, 0.05% 보오단백질
정제	단백질 A

적용

희석 비율	WB 1:1000-1:5000, IHC 1:1000-1:2000, ICC/IF 1:200-1:1000, ELISA 1:5000-1:20000, IP 1:50-1:200
분자량	Calculated MW:81kD; Observed MW:130kD

항원 정보

유전자명	PECAM1
다른 이름	Platelet endothelial cell adhesion molecule; PECAM-1; EndoCAM; GPIIA'; PECA1; CD antigen CD31;
유전자 ID	5175.0
SwissProt ID	P16284
면역원	표단백질에 사용되는 항원입니다.

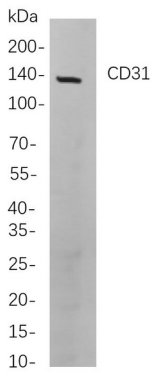
배경

세포외막칼넥틴 및 내세포접합체(PECAM1) (인) 이 유전자에 코딩하는 단백질과 단백질 구조 및 알부민이 세포외막칼넥틴 내세포접합체 상부를 구성한다. 단백질은 골격과 세포외막칼넥틴 등 혈관생성 및 면역에 관여하는 것으로 추정된다. [RefSeq 제 2010년 5월]

연구 분야

-

이미지 데이터



HepG2 세포 용출물 CD31 표지 단백질을 사용하여 단백질 분획을 다량 검출하는 HRP 접합 항체 IgG 항체를 사용한다.