

**제품명: PAK1** 토끼 단클론 항체

**카탈로그 번호: AMRe21404**

연구용 전용

## 요약

|          |  |
|----------|--|
| 설명       | 재조합토끼단클론항체                                       |
| 숙주       | 토끼   |
| 적용       | WB,IHC,ICC/IF,ELISA,IP                           |
| 반응성      | 인간 쥐 생체  |
| 결합       | 비결합  |
| 변형       | 수정치 없음   |
| 아이소타입    | IgG,Kappa  |
| 클론성      | 단클론  |
| 형태       | 액체   |
| 농도       | 0.3mg/ml. 본제품의 농도는 재조합에 따라 다를 수 있습니다.            |
| Storage  | Aliquot 하여 -20°C 에 보관(12개월 유효). 냉동/해동 반복을 피하십시오. |
| Shipping | Ice bags   |
| 버퍼       | PBS, 50% 글리세롤, 0.05% 프록시론 300, 0.05% 보오덴틸        |
| 정제       | 덴틸A  |

## 적용

|       |  |
|-------|--|
| 희석 비율 | WB 1:1000-1:5000,IHC 1:200-1:1000,ICC/IF 1:200-1:1000,ELISA 1:5000-1:20000,IP 1:50-1:200 |
| 분자량   | Calculated MW:61kD;Observed MW:61kD  |

## 항원 정보

|              |   |
|--------------|---|
| 유전자명         | PAK1  |
| 다른 이름        | PAK1;Serine/threonine-protein kinase PAK 1;Alpha-PAK;p21-activated kinase 1;PAK-1;p65-PAK |
| 유전자 ID       | 5058.0  |
| SwissProt ID | Q13153  |
| 면역원          | 표적 단백질에 사용되는 합성 펩타이드  |

## 배경

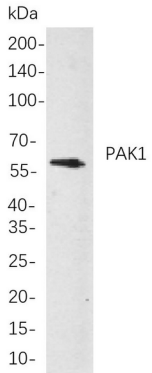
세포내 위치 신호를 가진 PAK 단백질은 p21 활성화 키나제 계열 구성원입니다. 이 단백질은 RhoGTPase를 주요 기질 및 핵산 결합 단백질인 중요한 분자이며, 소 GTP 결합 단백질 Cdc42 및 Rac의 표적이 됩니다. 이 단백질 구성은 세포 운동과 형태를 조절합니다. 이 유전자에는 두 다른 아형이 암호화하는 대체를 이전 버전에서 발견되었습니다. [RefSeq] 2010년

4월

## 연구 분야

-

## 이미지 데이터



HeLa 세포 용출물 100ug 당 단백질 분석

PAK1 보다는 다른 항체를 사용했다. 항체 검사는 HRP 접합 양항체 IgG 항체를 사용했다.