

제품명: CD20 토끼 단클론 항체

카탈로그 번호: AMRe21402

연구용 전용

요약

설명	재조합 토끼 단클론 항체
숙주	토끼
적용	WB, IHC, ICC/IF, ELISA, IP
반응성	인간
결합	비결합
변형	수정치 없음
아이소타입	IgG, Kappa
클론성	단클론
형태	액체
농도	0.3mg/ml. 본 제품의 농도는 제조 배치에 따라 다를 수 있습니다.
Storage	Aliquot 하여 -20°C 에 보관(12개월 유효). 냉동/해동 반복을 피하십시오.
Shipping	Ice bags
버퍼	PBS, 50% 글리세롤, 0.05% 프록시론 300, 0.05% 보오덴틸
정제	덴틸A

적용

희석 비율	WB 1:1000-1:5000, IHC 1:500-1:5000, ICC/IF 1:200-1:1000, ELISA 1:5000-1:20000, IP 1:50-1:200
분자량	Calculated MW:33kD; Observed MW:36kD

항원 정보

유전자명	MS4A1 CD20
다른 이름	B-lymphocyte antigen CD20; B-lymphocyte surface antigen B1; Bp35; Leukocyte surface antigen Leu-16; Membrane-spanning 4-domains subfamily A member 1; CD antigen CD20;
유전자 ID	931.0
SwissProt ID	P11836
면역원	인 CD20 의 항원 펩타이드

배경

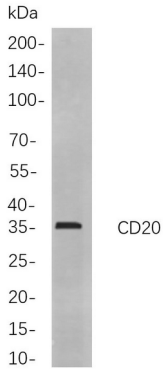
세포 표면 막 단백질 유전자 B 세포의 표지기를 암호화한다. 이 세포 표면 막 단백질은 B 세포의 생존과 기능에 중요한 역할을 하며, B 세포의 분화, 생존, 그리고 B 세포의 발달에 관여한다. 이 유전자는 B 세포의 발달 과정에서 발현된다. 이 유전자는 B 세포의 발달 과정에서 발현된다. 이 유전자는 B 세포의 발달 과정에서 발현된다. 이 유전자는 B 세포의 발달 과정에서 발현된다.

두가지 전사체를 생성함 [RefSeq 제공 2008년 7월]

연구 분야

-

이미지 데이터



Raji 세포를 이용한 CD20 표지 단백질 (mAb)의 Western blot 분석. 항체 결합은 HRP 접합 항체 IgG 항체를 사용했다.