

제품명: β -갈락토시다제 토끼 단클론 항체

카탈로그 번호: AMRe21397

연구용 전용

요약

설명	재조합 토끼 단클론 항체
숙주	토끼
적용	WB, IHC, ICC/IF, ELISA, IP
반응성	인간 쥐 생체
결합	비결합
변형	수정치 없음
아이소타입	IgG, Kappa
클론성	단클론
형태	액체
농도	0.3mg/ml. 본 제품 농도는 제조 배치에 따라 다를 수 있습니다.
Storage	Aliquot 하여 -20°C 에 보관 (12 개월 유효). 냉동/해동 반복을 피하십시오.
Shipping	Ice bags
버퍼	PBS, 50% 글리세롤, 0.05% 프트랄, 300, 0.05% 보오단백질
정제	단백질 A

적용

희석 비율	WB 1:1000-1:5000, IHC 1:2000-1:10000, ICC/IF 1:200-1:1000, ELISA 1:5000-1:20000, IP 1:50-1:200
분자량	Calculated MW:76kD; Observed MW:100kD

항원 정보

유전자명	GLB1
다른 이름	GLB1; ELNR1; Beta-galactosidase; Acid beta-galactosidase; Lactase; Elastin receptor 1
유전자 ID	2720.0
SwissProt ID	P16278
면역원	인간 GLB1 의 항원 단백질

배경

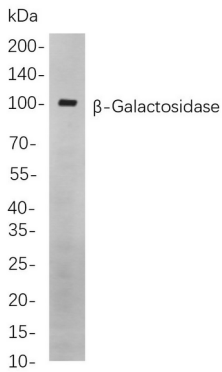
세포내 위치 라즈움 이 유전자는 글리코실 가수분해 효소 35 (Glycosyl Hydrolase 35) 계열 단백질 구성을 포함한다. 체내 글리코실로 연하여 전사 변체 생성과 이 중 적어도 하나는 단백질 분해를 거쳐서

한라중효를 생산하는 전구 단백질을 암호화하는 유전자는 강박우이도질 및 기타 당질에서 말 배아 결합 단백질의 기능을 제공한다. 이 유전자의 변이는 GM1-강박우이도질 및 도쿠리B 중독을 유발할 수 있다. [RefSeq 제공 2015년 11월]

연구 분야

-

이미지 데이터



마우스 뇌 조직을 웨스턴 블롯 분석

β -갈락투시도제에 대한 항체를 사용했다. 항체 결합은 HRP 접합 알갱이 IgG 항체를 사용했다.