

**제품명:** 오로라 B 토끼 단클론 항체

**카탈로그 번호:** AMRe21394

연구용 전용

## 요약

설명	재조합 토끼 단클론 항체
숙주	표기
적용	WB, IHC, ICC/IF, ELISA, IP
반응성	인간
결합	비결합
변형	수정치 없음
아이소타입	IgG, Kappa
클론성	단클론
형태	액체
농도	0.3mg/ml. 본 제품의 농도는 제조배에 따라 다를 수 있습니다.
Storage	Aliquot 하여 -20°C 에 보관(12 개월 유효). 냉동/해동 반복을 피하십시오.
Shipping	Ice bags
버퍼	PBS, 50% 글리세롤 0.05% 프트올 300, 0.05% 보오단백질
정제	단백질 A

## 적용

희석 비율	WB 1:1000-1:5000, IHC 1:500-1:1000, ICC/IF 1:200-1:1000, ELISA 1:5000-1:20000, IP 1:50-1:200
분자량	Calculated MW:39kD; Observed MW:39kD

## 항원 정보

유전자명	AURKB AURKB; AIK2; AIM1; AIRK2; ARK2; STK1; STK12; STK5; Aurora kinase B; Aurora 1; Aurora- and IPL1-like midbody-associated protein 1; AIM-1; Aurora/IPL1-related kinase 2; ARK-2; Aurora-related kinase 2; STK-1; Serine/threonine-protein kinase 12
다른 이름	
유전자 ID	9212.0
SwissProt ID	Q96GD4
면역원	인간 오로라 B 의항상 단백질

## 배경

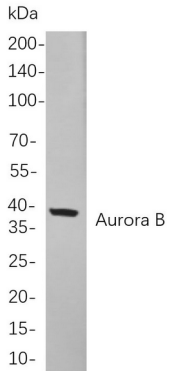
세포주기 핵이 유전체 분리를 위해 인 오로라 키나제 구성을 포함한다. 이 인 구성을 암호화하는 유전체는 19 번 및 20 번 염색체에 위치한다. 이 키나제는 미세관 연결을 통해 유사 분열 및 감분

열공역체결 및 분자질은 6이다. 이 유전자 유전자 8 번 역체 유합이다. 이 유전자에 대해 물이 된 사본이 발견되었다. [RefSeq 제공 2015년 9월]

## 연구 분야

-

## 이미지 데이터



K562 세포 용해물에서 Aurora B 단백질 분석

Aurora B 항체를 사용하여 항체를 HRP 접합 항체 IgG 항체를 사용했다.