

제품명: GSK3 α/β 토끼 단일클론항체

카탈로그 번호: AMRe21392

연구용 전용

요약

설명	재조합토끼단일클론항체
숙주	토끼
적용	WB,IHC,ICC/IF,ELISA,IP
반응성	인간 쥐 생체
결합	비결합
변형	수정치 없음
아이소타입	IgG,Kappa
클론성	단클론
형태	액체
농도	0.3mg/ml. 본제품의 농도는 재분배에 따라 다를 수 있습니다.
Storage	Aliquot 하여 -20°C 에 보관(12개월 유효). 냉동/해동 반복을 피하십시오.
Shipping	Ice bags
버퍼	PBS, 50% 글리세롤 0.05% 프티콜 300, 0.05% 보오단백질
정제	단백질A

적용

희석 비율	WB 1:2000-1:10000,IHC 1:400-1:800,ICC/IF 1:200-1:1000,ELISA 1:5000-1:20000,IP 1:50-1:200
분자량	Calculated MW:51kD,47kD;Observed MW:51kD,47kD

항원 정보

유전자명	GSK3A/GSK3B GSK3A;Glycogen synthase kinase-3 alpha;GSK-3 alpha;Serine/threonine-protein kinase
다른 이름	GSK3A;GSK3B;Glycogen synthase kinase-3 beta;GSK-3 beta;Serine/threonine-protein kinase GSK3B
유전자 ID	2931
SwissProt ID	P49840;P49841
면역원	-

배경

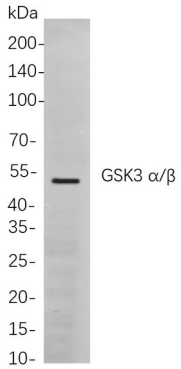
세포내에서 세포질 글리코겐 합성 효소 키나제 알파(GSK3A) (인). 이 유전자는 글리코겐 합성을 비롯한 여러 조절 단백질 JUN 과 같은 전사 인자의 조절에 관여하는 다기능성 키나제 단백질 가족을 암호화한다.

WNT 및 PI3K 신호전달경로에 관여하며, 알츠하이머병과 관련되어 있다. 많은 연구에서 알츠하이머병을 조절한다. [RefSeq 제공 2011년 10월]

연구 분야

-

이미지 데이터



A549 세포 용출물을 GSK3 α/β 표지 단백질을 사용하여 Western blot 분석했다. 항체 결합은 HRP 접합 염색을 IgG 항체를 사용하여 확인했다.