

제품명: LYVE1 토끼 단클론 항체

카탈로그 번호: AMRe21389

연구용 전용

요약

설명	재조합 토끼 단클론 항체
숙주	토끼
적용	WB, IHC, ICC/IF, ELISA, IP
반응성	인간 쥐 생체
결합	비결합
변형	수정치 없음
아이소타입	IgG, Kappa
클론성	단클론
형태	액체
농도	0.3mg/ml. 본 제품 농도는 재조합에 따라 다를 수 있습니다.
Storage	Aliquot 하여 -20°C 에 보관 (12 개월 유효). 냉동/해동 반복을 피하십시오.
Shipping	Ice bags
버퍼	PBS, 50% 글리세롤, 0.05% 프트랄, 300, 0.05% 보오단백질
정제	단백질 A

적용

희석 비율	WB 1:2000-1:10000, IHC 1:200-1:1000, ICC/IF 1:200-1:1000, ELISA 1:5000-1:20000, IP 1:50-1:200
분자량	Calculated MW:35kD; Observed MW:35kD

항원 정보

유전자명	LYVE1
다른 이름	CRSBP1 HAR XLKD1 UNQ230/PRO263
유전자 ID	10894.0
SwissProt ID	Q9Y5Y7
면역원	인간 LYVE1 의 재조합 단백질

배경

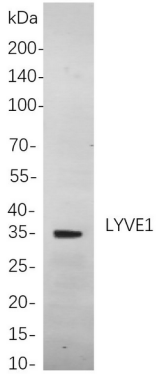
세포내 위치 막이 유전자 제 형질 특성을 암호화한다. 암화 단백질은 수계 역할을 하는 것 및 조직 하이드로겔에 결합한다. 이 단백질은 림프관 투과성 인자 수용체로 알려져 있으며 고장 단백질에 결합할 수 있다.

. [RefSeq 제공 2008 년 7 월

연구 분야

-

이미지 데이터



LYVE1 표지 단백질을 용해시켜서 표지 단백질에 한위단클론을 수행한다. 항체결어는 HRP 접합항체 IgG 항체를 사용한다.