

제품명: PRAS40 토끼 단클론 항체

카탈로그 번호: AMRe21388

연구용 전용

요약

설명	재조합 토끼 단클론 항체
숙주	표기
적용	WB, ICC/IF, ELISA, IP
반응성	인간 쥐 생체
결합	비결합
변형	수정치 없음
아이소타입	IgG, Kappa
클론성	단클론
형태	액체
농도	0.3mg/ml. 본 제품 농도는 제조배에 따라 다를 수 있습니다.
Storage	Aliquot 하여 -20°C 에 보관 (12 개월 유효). 냉동/해동 반복을 피하십시오.
Shipping	Ice bags
버퍼	PBS, 50% 글리세롤, 0.05% 프록시론 300, 0.05% 보오단백질
정제	단백질 A

적용

희석 비율	WB 1:2000-1:10000, ICC/IF 1:200-1:1000, ELISA 1:5000-1:20000, IP 1:50-1:200
분자량	Calculated MW:27kD; Observed MW:40kD

항원 정보

유전자명	AKT1S1
다른 이름	AKT1S1; PRAS40; Proline-rich AKT1 substrate 1; 40 kDa proline-rich AKT substrate
유전자 ID	84335
SwissProt ID	Q96B36
면역원	인간 PRAS40 의 합성 펩타이드

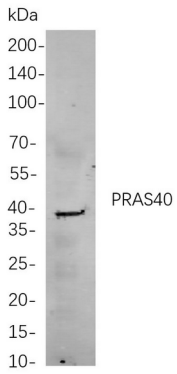
배경

세포내에서 세포질 AKT1S1 은 AKT (MIM 164730) 의 특이적인 기질에 인산화된 14-3-3 단백질 YWHAH, MIM 113508 참조 결합한다 (Kovacina et al., 2003 [PubMed 12524439]). [OMIM 제 2008 년 3 월]

연구 분야

-

이미지 데이터



A549 세포를 PRAS40 코돈항체를 사용하여 단백질 분해다. 항체에는 HRP 접합 항체 IgG 항체를 사용한다.