

제품명: BRG1 토끼 단클론 항체

카탈로그 번호: AMRe21379

연구용 전용

요약

설명	재조합 토끼 단클론 항체
숙주	토끼
적용	WB, IHC, ICC/IF, ELISA, IP
반응성	인간 쥐
결합	비결합
변형	수정치 없음
아이소타입	IgG, Kappa
클론성	단클론
형태	액체
농도	0.3mg/ml. 본 제품 농도는 제조배에 따라 다를 수 있습니다.
Storage	Aliquot 하여 -20°C 에 보관 (12 개월 유효). 냉동/해동 반복을 피하십시오.
Shipping	Ice bags
버퍼	PBS, 50% 글리세롤, 0.05% 프티콜, 300, 0.05% 보오단백질
정제	단백질 A

적용

희석 비율	WB 1:2000-1:10000, IHC 1:200-1:1000, ICC/IF 1:200-1:1000, ELISA 1:5000-1:20000, IP 1:50-1:200
분자량	Calculated MW:185kD; Observed MW:220kD

항원 정보

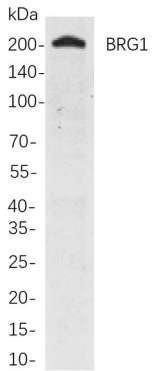
유전자명	SMARCA4
다른 이름	SMARCA4; BAF190A; BRG1; SNF2B; SNF2L4; Transcription activator BRG1; ATP-dependent helicase SMARCA4; BRG1-associated factor 190A; BAF190A; Mitotic growth and transcription activator; Protein BRG-1; Protein brahma homolog 1; SNF2-beta; SWI/S
유전자 ID	6597
SwissProt ID	P51532
면역원	인간 BRG1 의 항원 펩타이드

배경

세포의 핵이 유전자 코딩 단백질을 SWI/SNF 단백질 복합체에 의해 조립되어 단백질 유한다. 이 복합체는 ATPase 활성을 가지며 특정 유전자 전사 코딩 단백질을 활성화하며 유전자를 조절하는 것으로 알려져 있다. 코딩 단백질은 코딩 단백질에 의해 유전자 전사 활성에 필요한 ATP 의존성 코딩 단백질 복합체 SNF/SWI 의 구성요인이다. 또한 이 단백질은 BRCA1 에 결합할 수 있으며, 종양 억제 단백질 CD44 의 발현을 조절할 수 있다. 이 유전자의 돌연변이는 항문 증식 증후군 형을 유발한다. 이 유전자에 새로운 돌연변이를 코딩하는 유전자 변이체 존재한다 [RefSeq 제 2012 년 5 월]

연구 분야

이미지 데이터



C6 세포 용액을 BRG1 보기를 용액을 사용하여 단백질 분획한다. 항체 결합은 HRP 접합 항체 IgG 항체를 사용한다.