

제품명: c-Jun 토끼 단클론 항체

카탈로그 번호: AMRe21376

연구용 전용

요약

설명	재조합 토끼 단클론 항체
숙주	표기
적용	WB, IHC, ICC/IF, ELISA, IP
반응성	인간 쥐 생체
결합	비결합
변형	수정치 없음
아이소타입	IgG, Kappa
클론성	단클론
형태	액체
농도	0.3mg/ml. 본 제품 농도는 재분배에 따라 다를 수 있습니다.
Storage	Aliquot 하여 -20°C 에 보관 (12 개월 유효). 냉동/해동 반복을 피하십시오.
Shipping	Ice bags
버퍼	PBS, 50% 글리세롤, 0.05% 프티콜, 300, 0.05% 보오단백질
정제	단백질 A

적용

희석 비율	WB 1:2000-1:10000, IHC 1:200-1:1000, ICC/IF 1:200-1:1000, ELISA 1:5000-1:20000, IP 1:50-1:200
분자량	Calculated MW:36kD; Observed MW:43kD

항원 정보

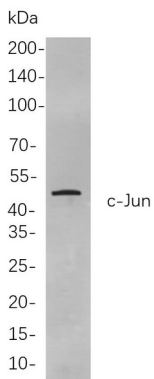
유전자명	JUN
다른 이름	Transcription factor AP-1 (Activator protein 1; AP1; Proto-oncogene c-Jun; V-jun avian sarcoma virus 17 oncogene homolog; p39)
유전자 ID	3725.0
SwissProt ID	P05412
면역원	표단백질에 사용되는 항원 펩타이드

배경

세포 위치 핵 기능 인자 합체 도도 5'-TGA[CG]TCA-3'를 인식하고 결합하는 전사 인자 PTM: 인산화 전 활성을 증가시킨다 PRKDC 에 의해 인산화된다 유성 bZIP 계열에 속한다 유성 bZIP 계열 Jun 하위 계열에 속한다 유성 1 개 bZIP 도메인을 포함한다 소위 FOS 또는 BATF3 와 경쟁 결합한다 HIVEP3 와 상호작용 (유성)에 의해 SMAD3/SMAD4 경쟁 상호작용한다 MYBBP1A, SPIB 및 TCF20 과 상호작용한다 COPS5 와 상호작용하여 접착 모호성을 유도한다 DSIPI 와 상호작용하여 상호작용 할 AP1 이 표적 DNA 에 결합하는 것을 억제한다

연구 분야

이미지 데이터



PC-12 세포 용출물 웨스턴 블롯 분석

c-Jun 보다는 단백질 항체를 사용했다 항체 결합은 HRP 결합 알약 항체 IgG 항체를 사용했다