

**제품명: Bcl-2** 토끼 단클론 항체

**카탈로그 번호: AMRe21374**

연구용 전용

## 요약

설명	재조합토끼단클론항체
숙주	토끼
적용	WB,IHC,ICC/IF,ELISA,IP
반응성	인간 췌장암
결합	비결합
변형	수정치아염
아이소타입	IgG,Kappa
클론성	단클론
형태	액체
농도	0.3mg/ml. 본제품의 농도는 재분배에 따라 다를 수 있습니다.
Storage	Aliquot 하여 $-20^{\circ}\text{C}$ 에 보관(12개월 유효). 냉동/해동 반복을 피하십시오.
Shipping	Ice bags
버퍼	PBS, 50% 글리세롤, 0.05% 프트랄, 300, 0.05% 보오단백질
정제	단백질A

## 적용

희석 비율	WB 1:2000-1:10000, IHC 1:500-1:2000, ICC/IF 1:200-1:1000, ELISA 1:5000-1:20000, IP 1:50-1:200
분자량	Calculated MW:26kD; Observed MW:26kD

## 항원 정보

유전자명	BCL2
다른 이름	BCL2; Apoptosis regulator Bcl-2
유전자 ID	596
SwissProt ID	P10415
면역원	인간 Bcl-2 의 합성 펩타이드

## 배경

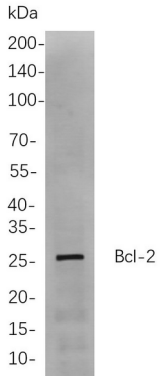
세포내위 세질 BCL2, 세포내위 세질(BCL2) 인자 유전자 군의 가장 큰 세포내위 세질 유전자 중 하나이며, 미토콘드리아 외막을 암호화하는 BCL2 기 인자 유전자 군의 가장 큰 BCL2 의 유전자 발

한 여성립종 유전자 칩과 대립형질에 의해 생성된다 [RefSeq 제 2016 년 2 월]

## 연구 분야

-

## 이미지 데이터



MCF7 세포를 이용하여 Bcl-2 단백질 발현을 확인하였다. 항체 결합은 HRP 접합 항체 IgG 항체를 사용하여