

**제품명: OCLN** 토끼 단클론 항체

**카탈로그 번호: AMRe21373**

연구용 전용

## 요약

설명	재조합 토끼 단클론 항체
숙주	토끼
적용	WB, IHC, ICC/IF, ELISA, IP
반응성	인간 췌장
결합	비결합
변형	수정치 없음
아이소타입	IgG, Kappa
클론성	단클론
형태	액체
농도	0.3mg/ml. 본 제품 농도는 재분배에 따라 다를 수 있습니다.
Storage	Aliquot 하여 $-20^{\circ}\text{C}$ 에 보관 (12 개월 유효). 냉동/해동 반복을 피하십시오.
Shipping	Ice bags
버퍼	PBS, 50% 글리세롤, 0.05% 프탈산, 300, 0.05% 보오단백질
정제	단백질 A

## 적용

희석 비율	WB 1:2000-1:10000, IHC 1:200-1:1000, ICC/IF 1:200-1:1000, ELISA 1:5000-1:20000, IP 1:50-1:200
분자량	Calculated MW:59kD; Observed MW:65kD

## 항원 정보

유전자명	OCLN
다른 이름	-
유전자 ID	100506658.0
SwissProt ID	Q16625
면역원	-

## 배경

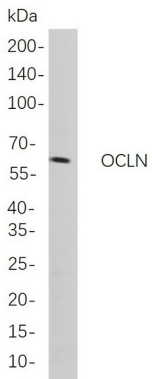
세포내 위치 막에 있는 세포막 단백질인 췌장 인슐린 유전자 발현 마커 단백질입니다. 이 유전자는 인체에서 주로 췌장, 소장, 위장 및 신장(BLC-PMG), 열감상 TORCH

중간염 바이러스 표면 항체 (IgA)는 바이러스에 대한 면역 반응을 나타내며, 바이러스에 대한 항체 생성을 촉진한다. 관련성 유전자는 5번염색체 q 팔의 1.5Mb 하위에 존재한다 [RefSeq 제공 2011년 4월]

## 연구 분야

-

## 이미지 데이터



HepG2 세포 용출물 위판 분석  
OCLN 항체를 사용하여 항체 검사는 HRP 접합 양항체 IgG 항체를 사용했다.