

**제품명: SPTBN1** 토끼 단클론 항체

**카탈로그 번호: AMRe21369**

연구용 전용

## 요약

설명	재조합 토끼 단클론 항체
숙주	토끼
적용	WB, IHC, ICC/IF, ELISA, IP
반응성	인간 쥐 생체
결합	비결합
변형	수정치 없음
아이소타입	IgG, Kappa
클론성	단클론
형태	액체
농도	0.3mg/ml. 본 제품 농도는 제조배에 따라 다를 수 있습니다.
Storage	Aliquot 하여 $-20^{\circ}\text{C}$ 에 보관 (12 개월 유효). 냉동/해동 반복을 피하십시오.
Shipping	Ice bags
버퍼	PBS, 50% 글리세롤, 0.05% 프티콜, 300, 0.05% 보오단백질
정제	단백질 A

## 적용

희석 비율	WB 1:2000-1:10000, IHC 1:1000-1:5000, ICC/IF 1:200-1:1000, ELISA 1:5000-1:20000, IP 1:50-1:200
분자량	Calculated MW:275kD; Observed MW:275kD

## 항원 정보

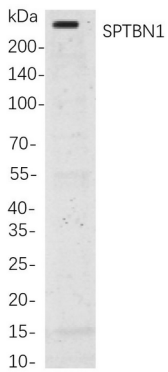
유전자명	SPTBN1
다른 이름	SPTBN1; SPTB2; Spectrin beta chain; non-erythrocytic 1; Beta-II spectrin; Fodrin beta chain; Spectrin, non-erythrocytic beta chain 1
유전자 ID	6711
SwissProt ID	Q01082
면역원	인간 SPTBN1 의 합성 펩타이드

## 배경

세포 내 위치는 세포막 단백질인 세포골격을 연결하는 액틴 고리 및 다른 골격 단백질들과 상호작용하는 다양한 단백질 복합체와 상호작용한다. 단백질은 알파 및 베타 단위체의 이형이형이 두 개로 구성된다. 다이올로닌 베타 단백질 유전자 계열은 한 구성원이다. 다이올로닌 A 및 B 단백질은 N-말단인 결합 도메인과 C-말단인 결합 도메인을 포함하는 7 개의 단백질 반복을 포함한다. 다이올로닌은 세포 내 신호를 전달하는 여러 단백질 복합체와 관련 있다. [RefSeq 제 2008 년 7 월]

## 연구 분야

## 이미지 데이터



주니서도용을 위한 분석

SPTBN1 보기를 사용할 수 있다. 항체는 HRP 접합 항체 IgG 항체를 사용했다.