

**제품명: Ly6g** 토끼 단클론 항체

**카탈로그 번호: AMRe21366**

연구용 전용

## 요약

설명	재조합 토끼 단클론 항체
숙주	토끼
적용	WB, IHC, ICC/IF, ELISA, IP
반응성	생쥐
결합	비결합
변형	수정치 없음
아이소타입	IgG, Kappa
클론성	단클론
형태	액체
농도	0.3mg/ml. 본 제품 농도는 제조 배치에 따라 다를 수 있습니다.
Storage	Aliquot 하여 -20°C 에 보관(12 개월 유효). 냉동/해동 반복을 피하십시오.
Shipping	Ice bags
버퍼	PBS, 50% 글리세롤, 0.05% 프트올, 300, 0.05% 보오단백질
정제	단백질 A

## 적용

희석 비율	WB 1:1000-1:5000, IHC 1:1000-1:4000, ICC/IF 1:200-1:1000, ELISA 1:5000-1:20000, IP 1:50-1:200
분자량	Calculated MW:14kD; Observed MW:14kD

## 항원 정보

유전자명	Ly6g
다른 이름	Gr-1; Gr1; Ly-6G.1; Ly6G; Lymphocyte antigen 6 complex locus G; Lymphocyte antigen 6G
유전자 ID	546644.0
SwissProt ID	P35461
면역원	마우스 Ly6g 의 재조합 단백질

## 배경

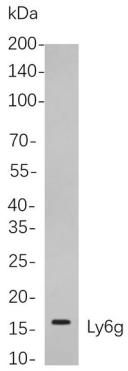
세포 내 위치: 세포막에 발현되는 세포 표면 수용체 결합 및 세포 표면 수용체 역할을 나타낼 것으로 예상됩니다. 이 단백질 수용체는 호전 및 면역 관련 것으로 예상됩니다. 세포막 단백질에 위치합니다. 다량으로 발현됩니다. 유전자 발현

합제일 2024년 11월

## 연구 분야

-

## 이미지 데이터



Ly6g 코딩 단백질을 용해하여 SDS-PAGE를 수행한 후, 단백질을 수확한다.

HRP 접합 항체 IgG 항체를 용해하여 항체를 검출한다.