

**제품명:** 인테그린  $\beta 3$  토끼 단클론 항체

**카탈로그 번호:** AMRe21364

연구용 전용

## 요약

설명	재조합 토끼 단클론 항체
속주	표기
적용	WB, IHC, ICC/IF, ELISA, IP
반응성	인간 쥐 생체
결합	비결합
변형	수정치 없음
아이소타입	IgG, Kappa
클론성	단클론
형태	액체
농도	0.3mg/ml. 본 제품 농도는 제조 배치에 따라 다를 수 있습니다.
Storage	Aliquot 하여 $-20^{\circ}\text{C}$ 에 보관 (12 개월 유효). 냉동/해동 반복을 피하십시오.
Shipping	Ice bags
버퍼	PBS, 50% 글리세롤 0.05% 프트올 300, 0.05% 보오 단백질
정제	단백질 A

## 적용

희석 비율	WB 1:500-1:2000, IHC 1:1000-1:4000, ICC/IF 1:200-1:1000, ELISA 1:5000-1:20000, IP 1:50-1:200
분자량	Calculated MW:87kD; Observed MW:100kD

## 항원 정보

유전자명	ITGB3 GP3A
다른 이름	Integrin beta-3 (Platelet membrane glycoprotein IIIa) (GPIIIa) (CD antigen CD61)
유전자 ID	3690.0
SwissProt ID	P05106
면역원	인간 인테그린 $\beta 3$ 의 재조합 단백질

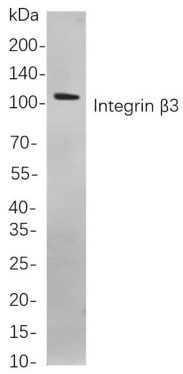
## 배경

세포 부착 및 인테그린 유닛  $\beta 3$  (ITGB3) (인간) ITGB3 단백질은 인테그린  $\beta 3$  서브유닛입니다. 인테그린은 알파 서브유닛과 베타 서브유닛으로 구성된 세포 표면 단백질이다. 특정 서브유닛에 따라 결합하여 인테그린을 생성할 수 있습니다. 인테그린  $\beta 3$  은 혈판에 알파 IIb 서브유닛과 결합된다. 인테그린은 세포 접착 및 세포-세포 상호작용에 관여하는 것으로 알려져 있습니다. [RefSeq 저널 2008 년 7 월]

## 연구 분야

-

## 이미지 데이터



마우스 장 표용막을 웨스턴 블롯 분석  
(인테그린 β3 표기 단백질 사용. 항체 결합은 HRP 접합 염색 항체 IgG 항체를 사용했다.)