

**제품명: PP2A  $\alpha/\beta$  토끼 단클론 항체**

**카탈로그 번호: AMRe21363**

연구용 전용

## 요약

설명	재조합 토끼 단클론 항체
숙주	표기
적용	WB, IHC, ICC/IF, ELISA, IP
반응성	인간 쥐 생체
결합	비결합
변형	수정치 없음
아이소타입	IgG, Kappa
클론성	단클론
형태	액체
농도	0.3mg/ml. 본 제품 농도는 제조 배치에 따라 다를 수 있습니다.
Storage	Aliquot 하여 $-20^{\circ}\text{C}$ 에 보관(12 개월 유효). 냉동/해동 반복을 피하십시오.
Shipping	Ice bags
버퍼	PBS, 50% 글리세롤, 0.05% 프티콜, 300, 0.05% 보오단백질
정제	단백질 A

## 적용

희석 비율	WB 1:2000-1:10000, IHC 1:200-1:1000, ICC/IF 1:200-1:1000, ELISA 1:5000-1:20000, IP 1:50-1:200
분자량	Calculated MW:36kD; Observed MW:36kD

## 항원 정보

유전자명	PPP2CA
다른 이름	PP2A A; PP2A alpha; PP2A B; PP2A beta; PP2A-alpha; PP2A-beta; PP2AA_HUMAN; PP2Aalpha; PP2AB_HUMAN; PP2Abeta; PP2Ac; PP2CA; PP2Calpha; PP2CB; PPP2CA; PPP2CB; Protein phosphatase 2 catalytic subunit alpha isoform; Protein phosphatase 2 catalytic subunit beta isoform; Protein phosphatase type 2A catalytic subunit; Replication protein C; RP C; RP-C; RPC; Serine/threonine protein phosphatase 2A catalytic subunit alpha isoform; Serine/threonine protein phosphatase 2A catalytic subunit beta isoform; Serine/threonine-protein phosphatase 2A catalytic subunit alpha isoform;
유전자 ID	5515; 5516

SwissProt ID P67775;P62714  
면역원 -

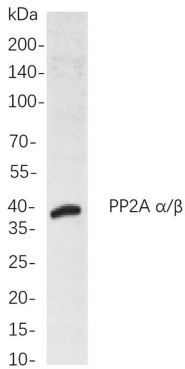
## 배경

세포내위 세질 이온자는 안카분해소 2A 촉매소단을 포함한다. 단일 안카분해소 2A는 4 대주세포 유인 안카분해소 중 하나이며 세포 성장 및 분열을 조절에 관여한다. 이 효소는 촉매소단과 양한 조절소단과 결합하는 불변 조절소단으로 구성된 복합체 코어 효소로 구성되어 있다. 이 효소는 촉매소단과 양을 포함한다. [RefSeq 제공 2008년 7월]

## 연구 분야

-

## 이미지 데이터



HeLa 세포 용출물을 이용한 PP2A  $\alpha/\beta$  보다는 다른 항체와 유사한 특성을 나타내며 HRP 결합을 위한 IgG 항체를 사용했다.