

제품명: Keap1 토끼 단클론 항체

카탈로그 번호: AMRe21357

연구용 전용

요약

설명	재조합 토끼 단클론 항체
숙주	표기
적용	WB, IHC, ICC/IF, ELISA, IP
반응성	인간 쥐 생체
결합	비결합
변형	수정치 없음
아이소타입	IgG, Kappa
클론성	단클론
형태	액체
농도	0.3mg/ml. 본 제품 농도는 재분배에 따라 다를 수 있습니다.
Storage	Aliquot 하여 -20°C 에 보관 (12 개월 유효). 냉동/해동 반복을 피하십시오.
Shipping	Ice bags
버퍼	PBS, 50% 글리세롤, 0.05% 프티콜, 300, 0.05% 보오단백질
정제	단백질 A

적용

희석 비율	WB 1:2000-1:10000, IHC 1:200-1:1000, ICC/IF 1:200-1:1000, ELISA 1:5000-1:20000, IP 1:50-1:200
분자량	Calculated MW:70kD; Observed MW:60-70kD

항원 정보

유전자명	KEAP1
다른 이름	Kelch-like ECH-associated protein 1 (Cytosolic inhibitor of Nrf2) (INrf2) (Kelch-like protein 19)
유전자 ID	9817.0
SwissProt ID	Q14145
면역원	인간 Keap1 의 재조합 단백질

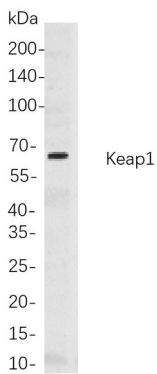
배경

세포 내 위치 조절 핵 KEAP1 (Kelch-like ECH associated protein 1) (안) 이 유전자는 KELCH-1 유전자와 BTB/POZ 도메인을 포함하는 단백질을 암호화한다. KEAP1은 산화 원반에 민감하게 NF-E2 관련 인자 2와 상호작용하여 세포에서 두 단백질 분해 후 NF-E2 관련 인자 2가 핵로 이동한다. 이러한 작용은 간과 골밀사 대항종의 체내 소위 항을 유발한다. 유전자 발현 이상을 암호화하는 두 가지 대체 스플라이싱 변이체가 존재한다. [RefSeq 제 2008년 7월]

연구 분야

-

이미지 데이터



HEK293 세포 용출물을 항원 특이적 Keap1 항체를 사용하여 Western blot 분석을 실시하였다. 항체 결합은 HRP 접합 항체 IgG 항체를 사용하여 검출하였다.