

**제품명: Cdc2** 토끼 단클론 항체

**카탈로그 번호: AMRe21356**

연구용 전용

## 요약

설명	재조합 토끼 단클론 항체
숙주	표기
적용	WB, IHC, ICC/IF, ELISA, IP
반응성	인, 쥐
결합	비결합
변형	수정치 없음
아이소타입	IgG, Kappa
클론성	단클론
형태	액체
농도	0.3mg/ml. 본 제품 농도는 제조배에 따라 다를 수 있습니다.
Storage	Aliquot 하여 -20°C 에 보관(12 개월 유효). 냉동/해동 반복을 피하십시오.
Shipping	Ice bags
버퍼	PBS, 50% 글리세롤, 0.05% 프트론 300, 0.05% 보오 단백질
정제	단백질 A

## 적용

희석 비율	WB 1:2000-1:10000, IHC 1:1000-1:4000, ICC/IF 1:200-1:1000, ELISA 1:5000-1:20000, IP 1:50-1:200
분자량	Calculated MW:34kD; Observed MW:34kD

## 항원 정보

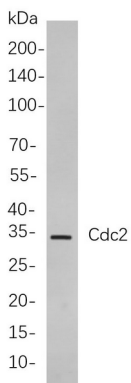
유전자명	CDK1
다른 이름	CDK1; CDC2; CDC28A; CDKN1; P34CDC2; Cyclin-dependent kinase 1; CDK1; Cell division control protein 2 homolog; Cell division protein kinase 1; p34 protein kinase
유전자 ID	983
SwissProt ID	P06493
면역원	표 단백질에 사용되는 항원입니다.

## 배경

세포내위 세포질 핵 사이를 역행하는 CDK1 (안)이 유전자에 결합하는 단백질은 세포주기 단말기 억제에 속한다. 이 단백질은 세포주기의 G1/S 및 G2/M 단계 전에 말초인 M  
가속인자(MPF)로 알려진 것으로부터 단말기 억제제를 억제한다. 유사물 단백질은 단말기 억제제로 결합할 수 있다. 이 단백질 억제제는 세포주기 동안 세포의 축 및 분해에 조  
절된다. 이 단백질은 인산화 및 탈인산화는 세포주기 조절에 중요한 역할을 한다. 이 단백질은 새로운 아형을 구성하는 데 사용된다. [RefSeq 제 2009년 3월]

## 연구 분야

## 이미지 데이터



K562 세포 용출물 위판 분석  
Cdc2 표지 단백질을 사용하여 항체는 HRP 접합 항체 IgG 항체를 사용했다.