

**제품명: VWF** 토끼 단클론 항체

**카탈로그 번호: AMRe21354**

연구용 전용

## 요약

설명	재조합 토끼 단클론 항체
숙주	토끼
적용	WB, IHC, ICC/IF, ELISA, IP
반응성	인간 쥐 생체
결합	비결합
변형	수정치 없음
아이소타입	IgG, Kappa
클론성	단클론
형태	액체
농도	0.3mg/ml. 본 제품 농도는 재조합에 따라 다를 수 있습니다.
Storage	Aliquot 하여 $-20^{\circ}\text{C}$ 에 보관 (12 개월 유효). 냉동/해동 반복을 피하십시오.
Shipping	Ice bags
버퍼	PBS, 50% 글리세롤, 0.05% 프트랄, 300, 0.05% 보오단백질
정제	단백질 A

## 적용

희석 비율	WB 1:2000-1:10000, IHC 1:1000-1:4000, ICC/IF 1:200-1:1000, ELISA 1:5000-1:20000, IP 1:50-1:200
분자량	Calculated MW:309kD; Observed MW:280kD

## 항원 정보

유전자명	VWF
다른 이름	F8VWF
유전자 ID	7450.0
SwissProt ID	P04275
면역원	인간 폰빌라비트 인자 VIII 항원 1-107

## 배경

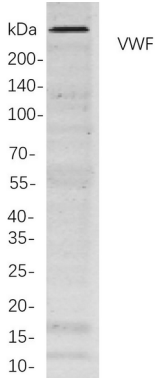
세균 내역 분비 유전자 발현은 다양한 생물학 및 임상 연구에 중요한 도구입니다. 본 제품은 재조합된 인간 폰빌라비트 인자 VIII 항원 1-107을 기반으로 합니다. 이 항체는 혈소판 응집에 관여하는 것으로 알려져 있으며, 다양한 질병을 연구하는 데 사용됩니다.

능함다 이 유전자 변이 유성 출혈 질환 발병을 유발한다. 마린 유전자 22 번 염색체에 발현한다. [RefSeq] 제 2015 년 10 월

## 연구 분야

-

## 이미지 데이터



HepG2 세포 용출액의 웨스턴 블롯 분석

VWF 표지 단백질을 사용하여 항체 검사는 HRP 접합 항체 IgG 항체를 사용했다.