

**제품명: CREB-1** 토끼 단클론 항체

**카탈로그 번호: AMRe21349**

연구용 전용

## 요약

설명	재조합 토끼 단클론 항체
숙주	표기
적용	WB, IHC, ICC/IF, ELISA, IP
반응성	인간 쥐 생체
결합	비결합
변형	수정치 없음
아이소타입	IgG, Kappa
클론성	단클론
형태	액체
농도	0.3mg/ml. 본 제품 농도는 제조배에 따라 다를 수 있습니다.
Storage	Aliquot 하여 $-20^{\circ}\text{C}$ 에 보관(12개월 유효). 냉동/해동 반복을 피하십시오.
Shipping	Ice bags
버퍼	PBS, 50% 글리세롤, 0.05% 프티콜, 300, 0.05% 보오단백질
정제	단백질 A

## 적용

희석 비율	WB 1:2000-1:10000, IHC 1:2000-1:10000, ICC/IF 1:200-1:1000, ELISA 1:5000-1:20000, IP 1:50-1:200
분자량	Calculated MW:37kD; Observed MW:43kD

## 항원 정보

유전자명	CREB1
다른 이름	CREB1; Cyclic AMP-responsive element-binding protein 1; CREB-1; cAMP-responsive element-binding protein 1
유전자 ID	1385
SwissProt ID	P16220
면역원	표단백질에 사용되는 항원 펩타이드

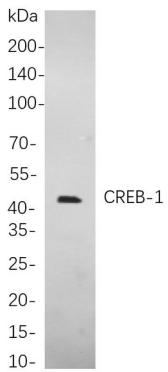
## 배경

세포내핵산 유전자 DNA 결합 단백질인 CREB1은 전사 인자로서 다양한 cAMP 반응 요소 결합 부위에 결합하여 DNA 결합 단백질에 의해 인산화되며, cAMP 경로의 활성화는 CREB1을 유전자 발현에 관여하는 유전자 발현을 조절하는 역할을 한다. [RefSeq 제공 2016년 3월]

## 연구 분야

-

## 이미지 데이터



SH-SY5Y 세포를 이용하여 CREB-1 표지 단백질 (mAb)의 Western blot 분석을 위해 HRP 접합 항체 IgG 항체를 사용했다.