

제품명: CD9 토끼 단클론 항체

카탈로그 번호: AMRe21345

연구용 전용

요약

설명	재조합토끼단클론항체
숙주	표기
적용	WB,IHC,ICC/IF,ELISA,IP
반응성	인간 쥐 생체
결합	비결합
변형	수정치 없음
아이소타입	IgG,Kappa
클론성	단클론
형태	액체
농도	0.3mg/ml. 본제품의 농도는 재분배에 따라 다를 수 있습니다.
Storage	Aliquot 하여 -20°C 에 보관(12 개월 유효). 냉동/해동 반복을 피하십시오.
Shipping	Ice bags
버퍼	PBS, 50% 글리세롤 0.05% 프트올 300, 0.05% 보오단백질
정제	단백질A

적용

희석 비율	WB 1:2000-1:10000,IHC 1:200-1:1000,ICC/IF 1:200-1:1000,ELISA 1:5000-1:20000,IP 1:50-1:200
분자량	Calculated MW:25kD;Observed MW:25kD

항원 정보

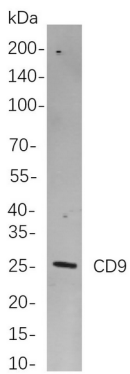
유전자명	CD9
다른 이름	CD9;MIC3;TSPAN29;GIG2;CD9 antigen;5H9 antigen;Cell growth-inhibiting gene 2 protein;Leukocyte antigen MIC3;Motility-related protein;MRP-1;Tetraspanin-29;Tspan-29;p24;CD antigen CD9
유전자 ID	928
SwissProt ID	P21926
면역원	인간 CD9 재조합단백질

배경

세포내위체 세포막 이온차 대략 4 개로 알려진 막통 4 수퍼패밀리 구성을 포함한다. 대략 4 개 막통 도메인 간 세포 표면 채널 다른 세포 표면 채널 다중 복합형한다. 알파 단백은 분화 접합 및 신호 전달에 이 세포 과정에 관여하며 이온차 불균형에 의 동성 및 전이역에 중요한 역할을 한다. [RefSeq 제공 2011 년 1 월]

연구 분야

이미지 데이터



주사당 세포 용출물 100 μl 당 분석
CD9 표지 단백질을 사용했다. 항체 결합은 HRP 접합 항체 IgG 항체를 사용했다.