

**제품명:**  $\beta$  튜블린 토끼 단클론 항체

**카탈로그 번호:** AMRe21344

연구용 전용

## 요약

설명	재조합 토끼 단클론 항체
숙주	토끼
적용	WB, IHC, ICC/IF, ELISA, IP
반응성	인간 췌장
결합	비결합
변형	수정치 없음
아이소타입	IgG, Kappa
클론성	단클론
형태	액체
농도	0.3mg/ml. 본 제품 농도는 재분배에 따라 다를 수 있습니다.
Storage	Aliquot 하여 $-20^{\circ}\text{C}$ 에 보관 (12 개월 유효). 냉동/해동 반복을 피하십시오.
Shipping	Ice bags
버퍼	PBS, 50% 글리세롤, 0.05% 프티콜, 300, 0.05% 보오단백질
정제	단백질 A

## 적용

희석 비율	WB 1:2000-1:10000, IHC 1:2000-1:10000, ICC/IF 1:200-1:1000, ELISA 1:5000-1:20000, IP 1:50-1:200
분자량	Calculated MW:50kD; Observed MW:50kD

## 항원 정보

유전자명	TUBB
다른 이름	Tubulin beta chain (Tubulin beta-5 chain)
유전자 ID	203068
SwissProt ID	P07437
면역원	인간 $\beta$ 튜블린의 항원 펩타이드

## 배경

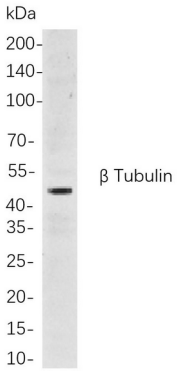
세포 내 위치: 세포질. 이 유전자 베타 튜블린 단백질을 코딩한다. 이 단백질은 미세소관 결합 단백질이며 세포의 구조적 구성 요소로 작용한다. 이 유전자 돌연변이는 다른 기능을 동반한 복합 형질을 유발한다. 세포골격

크로마틴 리모델링에 관여하는 단백질이다. 유전자는 1번, 6번, 7번, 8번, 9번 및 13번 염색체에 각각 유전자 클러스터가 있다. [RefSeq 제공 2014년 6월]

## 연구 분야

-

## 이미지 데이터



HeLa 세포 용출물을 사용하여  $\beta$ -튜블린에 대한 항체를 이용한 블롯팅을 수행했다. 항체 결합은 HRP 접합 염색 및 IgG 항체를 사용하여